

Nombre del Producto: Anticuerpo policlonal de conejo BLM**Nº de Catálogo: APRab07577**

Solo para uso en investigación.

Resumen

Descripción	Anticuerpo policlonal de conejo
Huésped	Conejo
Aplicación	IHC, ICC/IF, ELISA
Reactividad	Humano, Rata, Ratón
Conjugación	No conjugado
Modificación	Sin modificar
Isotipo	IgG
Clonalidad	Policlonal
Formato	Líquido
Concentración	1 mg/ml
Almacenamiento	Hacer alícuotas y almacenar a -20°C (válido por 12 meses). Evitar ciclos de congelación/descongelación.
Envío	Bolsas de hielo
Tampon	Líquido en PBS que contiene 50% de glicerol, 0,5% de proteína protectora y 0,02% de conservante de nuevo tipo N.
Purificación	Purificación por afinidad

Aplicación

Relación de Dilución	IHC 1:100-1:300, ICC/IF 1:200-1:1000, ELISA 1:5000-1:10000
Peso Molecular	-

Información del Antígeno

Nombre del Gen	BLM
Nombres Alternativos	BLM; RECQ2; RECQL3; Bloom syndrome protein; DNA helicase; RecQ-like type 2; RecQ2; RecQ protein-like 3
ID del Gen	641.0
ID SwissProt	P54132
Inmunógeno	El antisuero se elaboró contra un péptido sintetizado derivado del síndrome de Bloom humano. Rango de AA: 65-114.

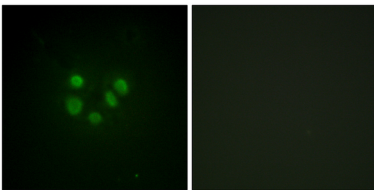
Antecedentes

El producto génico del síndrome de Bloom está relacionado con el subconjunto RecQ de helicasas de ADN que contienen la caja DExH y presenta actividades de ATPasa estimulada por ADN y de helicasa de ADN dependiente de ATP. Las mutaciones que causan el síndrome de Bloom eliminan o alteran los motivos de la helicasa y pueden inhibir la actividad de la helicasa 3'-5'. La proteína normal puede suprimir la recombinación inapropiada. [Proporcionado por RefSeq, julio de 2008], enfermedad: Los defectos en la BLM son la causa del síndrome de Bloom (BLM) [MIM:210900]. La BLM es un trastorno autosómico recesivo que se caracteriza por una deficiencia proporcional del crecimiento prenatal y posnatal, piel hipopigmentada e hiperpigmentada telangiectásica sensible al sol, predisposición a la malignidad e inestabilidad cromosómica., función: Participa en la replicación y reparación del ADN. Presenta actividad helicasa de ADN dependiente de ATP y magnesio que desenrolla ADN monocatenario y bicatenario en dirección 3'-5'. Información en línea: Mutación BLM db. PTM: Se fosforila en respuesta al daño del ADN. La fosforilación requiere el complejo proteico FANCA-FANCC-FANCE-FANCF-FANCG, así como la presencia de RMI1. Similitud: Pertenece a la familia de las helicasas, subfamilia RecQ. Similitud: Contiene un dominio de unión a ATP de la helicasa. Similitud: Contiene un dominio C-terminal de la helicasa. Similitud: Contiene un dominio HRDC. Subunidad: Parte del complejo de vigilancia genómica asociado a BRCA1 (BASC), que contiene BRCA1, MSH2, MSH6, MLH1, ATM, BLM, PMS2 y el complejo proteico RAD50-MRE11-NBS1. Esta asociación podría ser un proceso dinámico que cambia a lo largo del ciclo celular y dentro de los dominios subnucleares. Interactúa con FANCD2 ubiquitinado. Interactúa con el complejo RMI. Interactúa directamente con el componente RMI1 del complejo RMI.

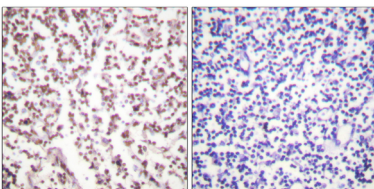
Área de Investigación

Recombinación homóloga;

Datos de Imagen



Análisis de inmunofluorescencia de células A549 mediante el anticuerpo del síndrome de Bloom. La imagen de la derecha está bloqueada con el péptido sintetizado.



Análisis inmunohistoquímico de tejido ganglionar humano incluido en parafina, utilizando el anticuerpo del síndrome de Bloom. La imagen de la derecha está bloqueada con el péptido sintetizado.