

Nombre del Producto: Anticuerpo policlonal de conejo BCL7B**Nº de Catálogo: APRab07511**

Solo para uso en investigación.

Resumen

Descripción	Anticuerpo policlonal de conejo
Huésped	Conejo
Aplicación	WB,ELISA
Reactividad	Humano, Ratón
Conjugación	No conjugado
Modificación	Sin modificar
Isotipo	IgG
Clonalidad	Policlonal
Formato	Líquido
Concentración	1 mg/ml
Almacenamiento	Hacer alícuotas y almacenar a -20°C (válido por 12 meses). Evitar ciclos de congelación/descongelación.
Envío	Bolsas de hielo
Tampon	Líquido en PBS conteniendo 50% de glicerol, y 0,02% de conservante nuevo tipo N.
Purificación	Purificación por afinidad

Aplicación

Relación de Dilución	WB 1:500-1:2000,ELISA 1:5000-1:20000
Peso Molecular	22kDa

Información del Antígeno

Nombre del Gen	BCL7B
Nombres Alternativos	-
ID del Gen	9275.0
ID SwissProt	Q9BQE9
Inmunógeno	Péptido sintetizado derivado de una región parcial de la proteína humana

Antecedentes

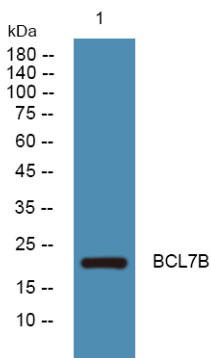
Este gen codifica un miembro de la familia BCL7, que incluye las proteínas BCL7A, BCL7B y BCL7C. Este miembro, BCL7B, contiene una región muy similar al segmento N-terminal de las proteínas BCL7A o BCL7C. La proteína BCL7A está codificada

por el gen que participa directamente en una translocación génica triple en una línea celular de linfoma de Burkitt. Este gen se localiza en una región cromosómica comúnmente delecionada en el síndrome de Williams. Este gen está altamente conservado desde *C. elegans* hasta el ser humano. Se han encontrado múltiples variantes de transcripción con empalme alternativo para este gen. [Proporcionado por RefSeq, octubre de 2010], alérgeno: Provoca una reacción alérgica en humanos. Se une a la IgE de pacientes con dermatitis atópica (DA). Identificado como un autoantígeno IgE en pacientes con dermatitis atópica (DA) con manifestaciones cutáneas graves. Enfermedad: La haploinsuficiencia de BCL7B puede ser la causa de ciertas anomalías cardiovasculares y musculoesqueléticas observadas en el síndrome de Williams-Beuren (SWB) [MIM:194050]. El SWB es un trastorno del desarrollo poco frecuente. Se trata de un síndrome de deleción de genes contiguos que afecta a genes de la banda cromosómica 7q11.23. Función: Puede desempeñar un papel en el desarrollo o la progresión de tumores pulmonares. Similitud: Pertenece a la familia BCL7. Especificidad tisular: Ubicuo.

Área de Investigación

-

Datos de Imagen



Análisis de transferencia Western de lisados de células K562, el anticuerpo policlonal de conejo BCL7B se diluyó a 1:1000, 4° durante la noche.