

**Nombre del Producto: Anticuerpo policlonal de conejo BCAS4****Nº de Catálogo: APRab07490**

Solo para uso en investigación.

**Resumen**

<b>Descripción</b>	Anticuerpo policlonal de conejo
<b>Huésped</b>	Conejo
<b>Aplicación</b>	WB,IHC,ICC/IF,ELISA
<b>Reactividad</b>	Humano, Rata, Ratón
<b>Conjugación</b>	No conjugado
<b>Modificación</b>	Sin modificar
<b>Isotipo</b>	IgG
<b>Clonalidad</b>	Policlonal
<b>Formato</b>	Líquido
<b>Concentración</b>	1 mg/ml
<b>Almacenamiento</b>	Hacer alícuotas y almacenar a -20°C (válido por 12 meses). Evitar ciclos de congelación/descongelación.
<b>Envío</b>	Bolsas de hielo
<b>Tampon</b>	Líquido en PBS que contiene 50% de glicerol, 0,5% de proteína protectora y 0,02% de conservante de nuevo tipo N.
<b>Purificación</b>	Purificación por afinidad

**Aplicación**

<b>Relación de Dilución</b>	WB 1:500-1:2000,IHC 1:100-1:300,ICC/IF 1:50-1:200,ELISA 1:10000-1:20000
<b>Peso Molecular</b>	23kDa

**Información del Antígeno**

<b>Nombre del Gen</b>	BCAS4
<b>Nombres Alternativos</b>	BCAS4; Breast carcinoma-amplified sequence 4
<b>ID del Gen</b>	55653.0
<b>ID SwissProt</b>	Q8TDM0
<b>Inmunógeno</b>	El antisuero se produjo contra el péptido sintetizado derivado del BCAS4 humano. Rango de AA: 31-80.

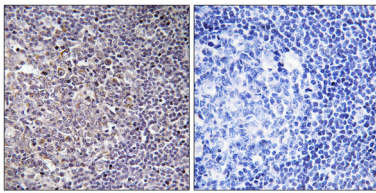
**Antecedentes**

Enfermedad: Una aberración cromosómica que afecta a BCAS4 podría ser causa de cáncer de mama. Translocación t(17;20) (q23;q13) con BCAS3. Similitud: Pertenece a la familia cappuccino. Especificidad tisular: Cerebro, timo, bazo, riñón y placenta. Sobreexpresado en la mayoría de las líneas celulares de cáncer de mama.

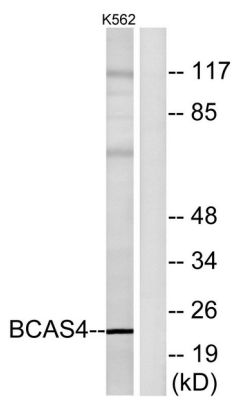
## Área de Investigación

-

## Datos de Imagen



Análisis inmunohistoquímico de tejido amigdalino humano incluido en parafina, utilizando el anticuerpo BCAS4. La imagen de la derecha está bloqueada con el péptido sintetizado.



Análisis de inmunotransferencia de lisados de células K562, utilizando el anticuerpo BCAS4. El carril derecho está bloqueado con el péptido sintetizado.