

**Nombre del Producto: Anticuerpo policlonal de conejo BCAS3****Nº de Catálogo: APRab07489**

Solo para uso en investigación.

**Resumen**

<b>Descripción</b>	Anticuerpo policlonal de conejo
<b>Huésped</b>	Conejo
<b>Aplicación</b>	WB,ELISA
<b>Reactividad</b>	Humano, Ratón
<b>Conjugación</b>	No conjugado
<b>Modificación</b>	Sin modificar
<b>Isotipo</b>	IgG
<b>Clonalidad</b>	Policlonal
<b>Formato</b>	Líquido
<b>Concentración</b>	1 mg/ml
<b>Almacenamiento</b>	Hacer alícuotas y almacenar a -20°C (válido por 12 meses). Evitar ciclos de congelación/descongelación.
<b>Envío</b>	Bolsas de hielo
<b>Tampon</b>	Líquido en PBS que contiene 50% de glicerol, 0,5% de proteína protectora y 0,02% de conservante de nuevo tipo N.
<b>Purificación</b>	Purificación por afinidad

**Aplicación**

<b>Relación de Dilución</b>	WB 1:500-1:2000,ELISA 1:5000-1:10000
<b>Peso Molecular</b>	100kDa

**Información del Antígeno**

<b>Nombre del Gen</b>	BCAS3
<b>Nombres Alternativos</b>	BCAS3; Breast carcinoma-amplified sequence 3; GAOB1
<b>ID del Gen</b>	54828.0
<b>ID SwissProt</b>	Q9H6U6
<b>Inmunógeno</b>	Péptido sintetizado derivado de BCAS3. en el rango AA: 660-740

**Antecedentes**

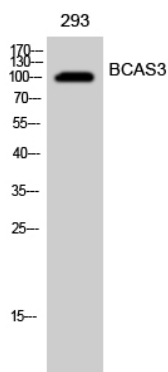
Etapa de desarrollo: Fetal. Enfermedad: Una aberración cromosómica que afecta a BCAS3 podría ser causa de cáncer de mama.

Translocación t(17;20)(q23;q13) con BCAS4. Similitud: Pertenece a la familia de repeticiones WD de BCAS3. Similitud: Contiene 3 repeticiones WD. Especificidad tisular: Estómago, hígado, pulmón, riñón, próstata, testículos, glándula tiroides, glándula suprarrenal, cerebro, corazón, músculo esquelético, colon, bazo, intestino delgado, placenta, leucocitos sanguíneos y células epiteliales mamarias. Sobreexpresado en la mayoría de las líneas celulares de cáncer de mama. Translocación t(17;20)(q23;q13) con BCAS4. Similitud: Pertenece a la familia de repeticiones WD BCAS3. Similitud: Contiene 3 repeticiones WD. Especificidad tisular: Estómago, hígado, pulmón, riñón, próstata, testículos, glándula tiroides, glándula suprarrenal, cerebro, corazón, músculo esquelético, colon, bazo, intestino delgado, placenta, leucocitos sanguíneos y células epiteliales mamarias. Sobreexpresado en la mayoría de las líneas celulares de cáncer de mama.

## Área de Investigación

-

## Datos de Imagen



Análisis Western Blot de 293 células utilizando el anticuerpo policlonal BCAS3.