

Nombre del Producto: Anticuerpo policlonal de conejo BCAS2**Nº de Catálogo: APRab07488**

Solo para uso en investigación.

Resumen

Descripción	Anticuerpo policlonal de conejo
Huésped	Conejo
Aplicación	WB,ELISA
Reactividad	Humano, Ratón, Rata, Mono
Conjugación	No conjugado
Modificación	Sin modificar
Isotipo	IgG
Clonalidad	Policlonal
Formato	Líquido
Concentración	1 mg/ml
Almacenamiento	Hacer alícuotas y almacenar a -20°C (válido por 12 meses). Evitar ciclos de congelación/descongelación.
Envío	Bolsas de hielo
Tampon	Líquido en PBS que contiene 50% de glicerol, 0,5% de proteína protectora y 0,02% de conservante de nuevo tipo N.
Purificación	Purificación por afinidad

Aplicación

Relación de Dilución	WB 1:500-1:2000,ELISA 1:5000-1:10000
Peso Molecular	27kDa

Información del Antígeno

Nombre del Gen	BCAS2
Nombres Alternativos	BCAS2; DAM1; Pre-mRNA-splicing factor SPF27; Breast carcinoma-amplified sequence 2; DNA amplified in mammary carcinoma 1 protein; Spliceosome-associated protein SPF 27
ID del Gen	10286.0
ID SwissProt	O75934
Inmunógeno	El antisuero se produjo contra el péptido sintetizado derivado del BCAS2 humano. Rango de AA: 176-225.

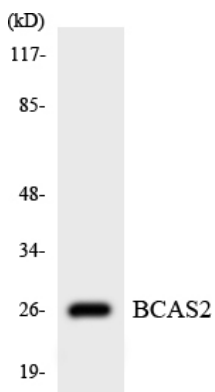
Antecedentes

Función: Participa en el empalme del ARNm. Similitud: Pertenece a la familia SPF27. Subunidad: Asociado con el espliceosoma.
Especificidad tisular: Se expresa de forma ubicua. Función: Participa en el empalme del ARNm. Similitud: Pertenece a la familia SPF27. Subunidad: Asociado con el espliceosoma. Especificidad tisular: Se expresa de forma ubicua.

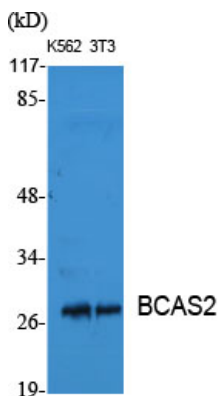
Área de Investigación

Espliceosoma;

Datos de Imagen



Análisis de transferencia Western de los lisados de células HUVEC utilizando el anticuerpo BCAS2.



Análisis Western Blot de varias células utilizando el anticuerpo policlonal BCAS2 diluido a 1:1000.



Análisis Western Blot de células COS7 utilizando el anticuerpo policlonal BCAS2 diluido a 1:1000.