

Nombre del Producto: Anticuerpo policlonal de conejo BCAR3**Nº de Catálogo: APRab07487**

Solo para uso en investigación.

Resumen

Descripción	Anticuerpo policlonal de conejo
Huésped	Conejo
Aplicación	WB,IHC,ICC/IF,ELISA
Reactividad	Humano, Rata, Ratón
Conjugación	No conjugado
Modificación	Sin modificar
Isotipo	IgG
Clonalidad	Policlonal
Formato	Líquido
Concentración	1 mg/ml
Almacenamiento	Hacer alícuotas y almacenar a -20°C (válido por 12 meses). Evitar ciclos de congelación/descongelación.
Envío	Bolsas de hielo
Tampon	Líquido en PBS que contiene 50% de glicerol, 0,5% de proteína protectora y 0,02% de conservante de nuevo tipo N.
Purificación	Purificación por afinidad

Aplicación

Relación de Dilución	WB 1:500-1:2000,IHC 1:100-1:300,ICC/IF 1:200-1:1000,ELISA 1:5000-1:20000
Peso Molecular	92kDa

Información del Antígeno

Nombre del Gen	BCAR3
Nombres Alternativos	BCAR3; NSP2; SH2D3B; Breast cancer anti-estrogen resistance protein 3; Novel SH2-containing protein 2; SH2 domain-containing protein 3B
ID del Gen	8412.0
ID SwissProt	O75815
Inmunógeno	El antisuero se elaboró contra el péptido sintetizado derivado del BCAR3 humano. Rango de AA: 761-810.

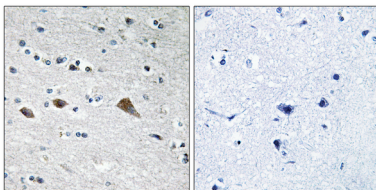
Antecedentes

Resistencia antiestrógeno 3 (BCAR3) en cáncer de mama. Homo sapiens. Los tumores de mama inicialmente dependen de los estrógenos para su crecimiento y progresión, y pueden ser inhibidos por antiestrógenos como el tamoxifeno. Sin embargo, los cánceres de mama progresan hasta volverse resistentes a los antiestrógenos. El gen 3 de resistencia antiestrógeno en cáncer de mama se identificó en la búsqueda de genes involucrados en el desarrollo de la resistencia a los estrógenos. El gen codifica un componente de la transducción de señales intracelulares que causa la proliferación independiente de estrógenos en células de cáncer de mama humano. La proteína contiene un supuesto dominio de homología src 2 (SH2), un sello distintivo de las moléculas de señalización de la tirosina quinasa celular, y es parcialmente homóloga a la proteína del ciclo de división celular CDC48. Se han encontrado múltiples variantes de transcripción que codifican diferentes isoformas para este gen. [proporcionado por RefSeq, mayo de 2012], función: puede actuar como una proteína adaptadora y acoplar receptores de factores de crecimiento activados a una vía de señalización que regula la proliferación en células de cáncer de mama. Cuando se sobreexpresa, confiere resistencia antiestrógena en líneas celulares de cáncer de mama. También puede estar regulada por la adhesión celular a proteínas de la matriz extracelular. PTM: Fosforilado en tirosina. Similitud: Contiene un dominio Ras-GEF. Similitud: Contiene un dominio SH2. Subunidad: Interactúa con BCAR1, NEDD9, PTK2 y PTPN1. Especificidad tisular: Se expresa de forma ubicua. Se encuentra en varias líneas celulares cancerosas, pero no en tejido mamario no maligno.

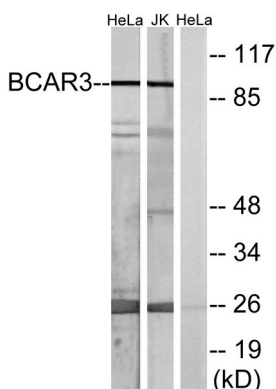
Área de Investigación

-

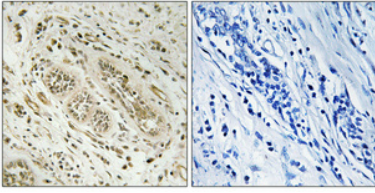
Datos de Imagen



Análisis inmunohistoquímico de tejido cerebral humano incluido en parafina, utilizando el anticuerpo BCAR3. La imagen de la derecha muestra el péptido sintetizado.



Análisis de inmunotransferencia de lisados de células HeLa y Jurkat, utilizando el anticuerpo BCAR3. El carril derecho está bloqueado con el péptido sintetizado.



Análisis inmunohistoquímico de cáncer de mama humano incluido en parafina. El anticuerpo se diluyó a 1:100 (4°C, durante la noche). Se utilizó Tris-EDTA a alta presión y temperatura, pH 8,0, para la recuperación del antígeno. El control negativo (derecha) obtenido del anticuerpo fue preabsorbido por el péptido inmunógeno.