

**Nombre del Producto: Anticuerpo policlonal de conejo BATF3****Nº de Catálogo: APRab07472**

Solo para uso en investigación.

**Resumen**

<b>Descripción</b>	Anticuerpo policlonal de conejo
<b>Huésped</b>	Conejo
<b>Aplicación</b>	WB,IHC,ICC/IF,ELISA
<b>Reactividad</b>	Humano, Ratón, Rata
<b>Conjugación</b>	No conjugado
<b>Modificación</b>	Sin modificar
<b>Isotipo</b>	IgG
<b>Clonalidad</b>	Policlonal
<b>Formato</b>	Líquido
<b>Concentración</b>	1 mg/ml
<b>Almacenamiento</b>	Hacer alícuotas y almacenar a -20°C (válido por 12 meses). Evitar ciclos de congelación/descongelación.
<b>Envío</b>	Bolsas de hielo
<b>Tampon</b>	Líquido en PBS que contiene 50% de glicerol, 0,5% de proteína protectora y 0,02% de conservante de nuevo tipo N.
<b>Purificación</b>	Purificación por afinidad

**Aplicación**

<b>Relación de Dilución</b>	WB 1:500-1:2000,IHC 1:100-1:300,ICC/IF 1:50-1:200,ELISA 1:5000-1:20000
<b>Peso Molecular</b>	15kDa

**Información del Antígeno**

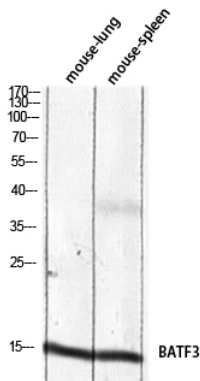
<b>Nombre del Gen</b>	BATF3
<b>Nombres Alternativos</b>	BATF3; SNFT; Basic leucine zipper transcriptional factor ATF-like 3; B-ATF-3; 21 kDa small nuclear factor isolated from T-cells; Jun dimerization protein p21SNFT
<b>ID del Gen</b>	55509.0
<b>ID SwissProt</b>	Q9NR55
<b>Inmunógeno</b>	El antisuero se produjo contra el péptido sintetizado derivado de la región interna del BATF3 humano. Rango de AA: 1-50.

## Antecedentes

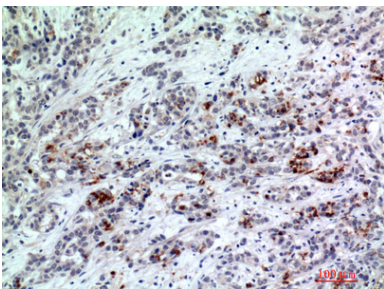
Este gen codifica un miembro de la familia de proteínas cremallera de leucina básica. La proteína codificada funciona como represor transcripcional al heterodimerizarse con JUN. La proteína podría participar en la represión de la transcripción de la interleucina-2 y la metaloproteínasa de matriz-1. [Proporcionado por RefSeq, febrero de 2009] Función: Funciona como regulador negativo de la transcripción mediada por AP-1 al heterodimerizarse con JUN y unirse al ADN en los elementos de respuesta al 12-O-tetradecanoilforbol-13-acetato (TRE) (consenso: 5'-TGA[CG]TCA-3'). Reprime las actividades promotoras de IL2 y MMP1. Similitud: Pertenece a la familia bZIP. Similitud: Contiene un dominio bZIP. Subunidad: Interactúa con JUN.

## Área de Investigación

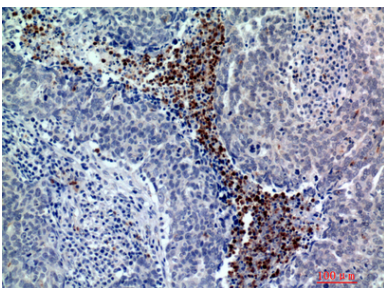
### Datos de Imagen



Análisis de inmunotransferencia de lisis de pulmón y bazo de ratón con anticuerpo BATF3. El anticuerpo se diluyó a 1:2000. El anticuerpo secundario se diluyó a 1:20000.



Análisis inmunohistoquímico del anticuerpo contra el cáncer de mama humano incluido en parafina, diluido a 1:200



Análisis inmunohistoquímico del anticuerpo contra el cáncer de mama humano incluido en parafina, diluido a 1:200