

Nombre del Producto: Anticuerpo policlonal de conejo B-ATF**Nº de Catálogo: APRab07470**

Solo para uso en investigación.

Resumen

Descripción	Anticuerpo policlonal de conejo
Huésped	Conejo
Aplicación	IHC, ICC/IF, ELISA
Reactividad	Humano, Ratón
Conjugación	No conjugado
Modificación	Sin modificar
Isotipo	IgG
Clonalidad	Policlonal
Formato	Líquido
Concentración	1 mg/ml
Almacenamiento	Hacer alícuotas y almacenar a -20°C (válido por 12 meses). Evitar ciclos de congelación/descongelación.
Envío	Bolsas de hielo
Tampon	Líquido en PBS que contiene 50% de glicerol, 0,5% de proteína protectora y 0,02% de conservante de nuevo tipo N.
Purificación	Purificación por afinidad

Aplicación

Relación de Dilución	IHC 1:100-1:300, ICC/IF 1:50-1:200, ELISA 1:5000-1:10000
Peso Molecular	-

Información del Antígeno

Nombre del Gen	BATF
Nombres Alternativos	BATF; Basic leucine zipper transcriptional factor ATF-like; B-cell-activating transcription factor; B-ATF; SF-HT-activated gene 2 protein; SFA-2
ID del Gen	10538.0
ID SwissProt	Q16520
Inmunógeno	El antisuero se produjo contra el péptido sintetizado derivado del BATF humano. Rango de AA: 10-59.

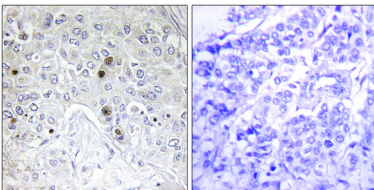
Antecedentes

La proteína codificada por este gen es una proteína nuclear con cremallera de leucina básica que pertenece a la superfamilia de factores de transcripción AP-1/ATF. La cremallera de leucina de esta proteína media la dimerización con miembros de la familia de proteínas Jun. Se cree que esta proteína es un regulador negativo de los eventos transcripcionales de AP-1/ATF. [Proporcionado por RefSeq, julio de 2008], función: Funciona como regulador negativo de la transcripción mediada por AP-1 mediante la unión a las proteínas Jun. Los heterodímeros Jun/B-ATF se unen al ADN preferentemente en el elemento de respuesta al 12-O-tetradecanoilforbol-13-acetato (TRE) (consenso: 5'-TGA[CG]TCA-3') y con menor intensidad en la región sensible a AMPc (CRE) (consenso: 5'-GTGACGT[AC][AG]-3'), pero son transcripcionalmente inertes. PTM: Fosforilado. Similitud: Pertenece a la familia bZIP. Similitud: Contiene un dominio bZIP. Subunidad: Forma heterodímeros con JUN, JUNB y JUND. También interactúa con IFI35. Especificidad tisular: Se expresa en niveles máximos en pulmón y en niveles mínimos en placenta, hígado, riñón, bazo y sangre periférica. Detectado en la línea celular de cáncer colorrectal SW480 y en varias líneas celulares de tumores hematopoyéticos, incluido el linfoma de Raji Burkitt. Se expresa fuertemente en linfocitos B y T maduros. Según PubMed:10777209, también se expresa en niveles moderados en ganglios linfáticos y apéndice, y en niveles bajos en timo y médula ósea.

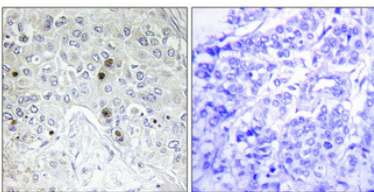
Área de Investigación

-

Datos de Imagen



Análisis inmunohistoquímico de tejido de carcinoma mamario humano incluido en parafina, utilizando el anticuerpo BATF. La imagen de la derecha está bloqueada con el péptido sintetizado.



Análisis inmunohistoquímico de cáncer de mama humano incluido en parafina. El anticuerpo se diluyó a 1:100 (4°C, durante la noche). Se utilizó Tris-EDTA a alta presión y temperatura, pH 8,0, para la recuperación del antígeno. El control negativo (derecha) obtenido del anticuerpo fue preabsorbido por el péptido inmunógeno.