

Nombre del Producto: Anticuerpo policlonal de conejo BART1**Nº de Catálogo: APRab07468**

Solo para uso en investigación.

Resumen

Descripción	Anticuerpo policlonal de conejo
Huésped	Conejo
Aplicación	WB,ELISA
Reactividad	Humano, Ratón, Rata
Conjugación	No conjugado
Modificación	Sin modificar
Isotipo	IgG
Clonalidad	Policlonal
Formato	Líquido
Concentración	1 mg/ml
Almacenamiento	Hacer alícuotas y almacenar a -20°C (válido por 12 meses). Evitar ciclos de congelación/descongelación.
Envío	Bolsas de hielo
Tampon	Líquido en PBS que contiene 50% de glicerol, 0,5% de proteína protectora y 0,02% de conservante de nuevo tipo N.
Purificación	Purificación por afinidad

Aplicación

Relación de Dilución	WB 1:500-1:2000,ELISA 1:10000-1:20000
Peso Molecular	25kDa

Información del Antígeno

Nombre del Gen	ARL2BP
Nombres Alternativos	ARL2BP; BART; BART1; ADP-ribosylation factor-like protein 2-binding protein; ARF-like 2-binding protein; Binder of ARF2 protein 1
ID del Gen	23568.0
ID SwissProt	Q9Y2Y0
Inmunógeno	El antisuero se produjo contra el péptido sintetizado derivado de ARL2BP humana. Rango de AA: 101-150.

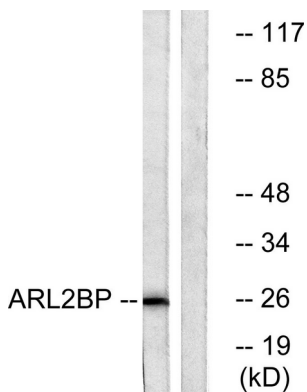
Antecedentes

Las proteínas similares al factor de ADP-ribosilación (ARF) (ARL) constituyen un grupo funcionalmente distinto de la familia ARF de GTPasas relacionadas con RAS. La proteína codificada por este gen se une a ARL2.GTP con alta afinidad, pero no interactúa con las proteínas ARL2.GDP, ARF activada ni RHO. La ausencia de asociación detectable a la membrana de esta proteína o de ARL2 tras la activación de ARL2 sugiere acciones distintas a las de los ARF. Esta proteína se considera el primer efector específico de ARL2 identificado, debido a su interacción con ARL2.GTP, pero a su ausencia de actividad activadora de la GTPasa ARL2. [proporcionado por RefSeq, julio de 2008], función: puede desempeñar un papel como efector de la proteína 2 similar al factor de ribosilación de ADP, ARL2., PTM: se fosforila tras daño del ADN, probablemente por ATM o ATR., similitud: pertenece a la familia ARL2BP., subunidad: interactúa con ARL2 y ARL3 unidos a GTP; el complejo ARL2-ARL2BP, así como ARL2BP solo, se une a ANT1., especificidad tisular: ubicuo.

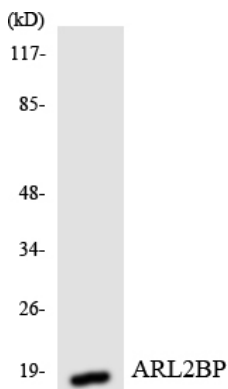
Área de Investigación

-

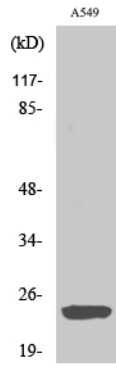
Datos de Imagen



Análisis de inmunotransferencia de lisados de células A549 con el anticuerpo ARL2BP. El carril derecho está bloqueado con el péptido sintetizado.



Análisis de transferencia Western de los lisados de células HUVEC utilizando el anticuerpo ARL2BP.



Análisis Western Blot de varias células utilizando el anticuerpo policlonal BART1