

Nombre del Producto: Anticuerpo policlonal de conejo BAP31**Nº de Catálogo: APRab07465**

Solo para uso en investigación.

Resumen

Descripción	Anticuerpo policlonal de conejo
Huésped	Conejo
Aplicación	WB,ELISA
Reactividad	Humano, Ratón, Rata
Conjugación	No conjugado
Modificación	Sin modificar
Isotipo	IgG
Clonalidad	Policlonal
Formato	Líquido
Concentración	1 mg/ml
Almacenamiento	Hacer alícuotas y almacenar a -20°C (válido por 12 meses). Evitar ciclos de congelación/descongelación.
Envío	Bolsas de hielo
Tampon	Líquido en PBS que contiene 50% de glicerol, 0,5% de proteína protectora y 0,02% de conservante de nuevo tipo N.
Purificación	Purificación por afinidad

Aplicación

Relación de Dilución	WB 1:500-1:2000,ELISA 1:20000-1:40000
Peso Molecular	28kDa

Información del Antígeno

Nombre del Gen	BCAP31
Nombres Alternativos	BCAP31; BAP31; DXS1357E; B-cell receptor-associated protein 31; BCR-associated protein 31; Bap31; 6C6-AG tumor-associated antigen; Protein CDM; p28
ID del Gen	10134.0
ID SwissProt	P51572
Inmunógeno	El antisuero se produjo contra el péptido sintetizado derivado de BAP31 humano. Rango de AA: 151-200.

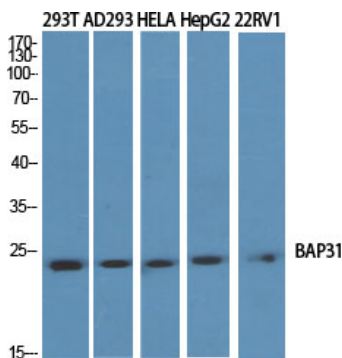
Antecedentes

Este gen codifica un miembro de la superfamilia de la proteína 31 asociada al receptor de células B. Esta proteína codificada es una proteína transmembrana multipaso del retículo endoplasmático que participa en el transporte anterógrado de proteínas de membrana desde el retículo endoplasmático hasta el aparato de Golgi y en la apoptosis mediada por la caspasa 8. Las microdeleciones en este gen se asocian con el síndrome de deleción contigua ABCD1/DXS1375E (CADD5), un trastorno neonatal. El empalme alternativo de este gen produce múltiples variantes de transcripción. Se han identificado dos pseudogenes relacionados en el cromosoma 16. [Proporcionado por RefSeq, enero de 2012], enfermedad: Las microdeleciones en BCAP31 están implicadas en el síndrome de deleción contigua ABCD1/DXS1375E (CADD5) [MIM:300475]. Los pacientes presentan hipotonía neonatal profunda, retraso del crecimiento posterior y hepatopatía colestásica. Función: Puede participar en el transporte anterógrado de proteínas de membrana desde el retículo endoplasmático hasta el aparato de Golgi. Puede estar involucrado en la apoptosis mediada por CASP8. PTM: Escindida por CASP8 y otras caspasas. Similitud: Pertenece a la familia BCAP29/BCAP31. Ubicación subcelular: Puede transportarse entre el RE y el compartimento intermedio/complejo cis-Golgi. Subunidad: Homodímero y heterodímero con BCAP29. Se une a CASP8 (isoforma 9) como un complejo que contiene BCAP31, BCAP29, BCL2 y/o BCL2L1. Interactúa con VAMP3, VAMP1 e inmunoglobulinas IgD de membrana. Puede interactuar con ACTG1 y miosina II no muscular. Interactúa con PTPLB. Especificidad tisular: Ubicuo.

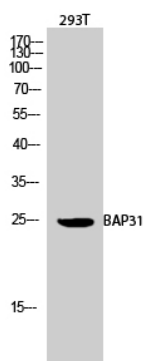
Área de Investigación

Biología celular

Datos de Imagen



Análisis Western Blot de varias células utilizando el anticuerpo policlonal BAP31 diluido a 1:2000



Análisis Western Blot de células 293T utilizando el anticuerpo policlonal BAP31 diluido a 1:2000

