

Nombre del Producto: Anticuerpo policlonal de conejo BAM32**Nº de Catálogo: APRab07458**

Solo para uso en investigación.

Resumen

Descripción	Anticuerpo policlonal de conejo
Huésped	Conejo
Aplicación	WB,IHC,ICC/IF,ELISA
Reactividad	Humano, Ratón
Conjugación	No conjugado
Modificación	Sin modificar
Isotipo	IgG
Clonalidad	Policlonal
Formato	Líquido
Concentración	1 mg/ml
Almacenamiento	Hacer alícuotas y almacenar a -20°C (válido por 12 meses). Evitar ciclos de congelación/descongelación.
Envío	Bolsas de hielo
Tampon	Líquido en PBS que contiene 50% de glicerol, 0,5% de proteína protectora y 0,02% de conservante de nuevo tipo N.
Purificación	Purificación por afinidad

Aplicación

Relación de Dilución	WB 1:500-1:2000,IHC 1:100-1:300,ICC/IF 1:50-1:200,ELISA 1:5000-1:20000
Peso Molecular	32kDa

Información del Antígeno

Nombre del Gen	DAPP1
Nombres Alternativos	DAPP1; BAM32; HSPC066; Dual adapter for phosphotyrosine and 3-phosphotyrosine and 3-phosphoinositide; hDAPP1; B lymphocyte adapter protein Bam32; B-cell adapter molecule of 32 kDa
ID del Gen	27071.0
ID SwissProt	Q9UN19
Inmunógeno	El antisuero se produjo contra el péptido sintetizado derivado de DAPP1 humano. Rango de AA: 105-154.

Antecedentes

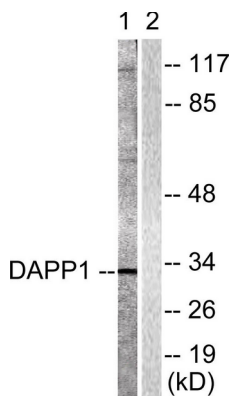
Función: Puede actuar como un adaptador asociado a células B que regula la señalización del receptor de antígeno de células B (BCR) aguas abajo de PI3K. **Inducción:** Tras la activación de células B. **PTM:** Se fosforila en residuos de tirosina. **Similitud:** Contiene un dominio PH. **Similitud:** Contiene un dominio SH2. **Ubicación subcelular:** Se asocia a la membrana tras la estimulación celular, lo que conduce a su translocación. **Subunidad:** Interactúa con PtdIns(3,4,5)P3 y PLCG2. **In vitro,** interactúa con PtdIns(3,4)P2. **Especificidad tisular:** Altamente expresado en placenta y pulmón, seguido de cerebro, corazón, riñón, hígado, páncreas y músculo esquelético. Expresado por linfocitos B, pero no por linfocitos T ni células no hematopoyéticas.

Función: Puede actuar como un adaptador asociado a linfocitos B que regula la señalización del receptor de antígeno de linfocitos B (BCR) aguas abajo de PI3K. **Inducción:** Tras la activación de linfocitos B. **PTM:** Se fosforila en residuos de tirosina. **Similitud:** Contiene un dominio PH. **Similitud:** Contiene un dominio SH2. **Ubicación subcelular:** Asociado a la membrana tras la estimulación celular, lo que conduce a su translocación. **Subunidad:** Interactúa con PtdIns(3,4,5)P3 y PLCG2. **In vitro,** interactúa con PtdIns(3,4)P2. **Especificidad tisular:** Altamente expresado en placenta y pulmón, seguido de cerebro, corazón, riñón, hígado, páncreas y músculo esquelético. Expresado por linfocitos B, pero no por linfocitos T ni células no hematopoyéticas.

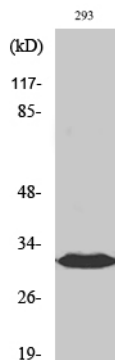
Área de Investigación

Antígeno de células B;

Datos de Imagen



Análisis de inmunotransferencia de lisados de 293 células tratadas con insulina 0,01 U/ml 2', utilizando el anticuerpo DAPP1. El carril derecho está bloqueado con el péptido sintetizado.



Análisis Western Blot de varias células utilizando el anticuerpo policlonal BAM32

