

Nombre del Producto: Anticuerpo policlonal de conejo Bag-3**Nº de Catálogo: APRab07440**

Solo para uso en investigación.

Resumen

Descripción	Anticuerpo policlonal de conejo
Huésped	Conejo
Aplicación	WB,IHC,ICC/IF,ELISA
Reactividad	Humano, Ratón, Rata
Conjugación	No conjugado
Modificación	Sin modificar
Isotipo	IgG
Clonalidad	Policlonal
Formato	Líquido
Concentración	1 mg/ml
Almacenamiento	Hacer alícuotas y almacenar a -20°C (válido por 12 meses). Evitar ciclos de congelación/descongelación.
Envío	Bolsas de hielo
Tampon	Líquido en PBS que contiene 50% de glicerol, 0,5% de proteína protectora y 0,02% de conservante de nuevo tipo N.
Purificación	Purificación por afinidad

Aplicación

Relación de Dilución	WB 1:500-1:2000,IHC 1:100-1:300,ICC/IF 1:50-1:200,ELISA 1:20000-1:40000
Peso Molecular	80kDa

Información del Antígeno

Nombre del Gen	BAG3
Nombres Alternativos	BAG3; BIS; BAG family molecular chaperone regulator 3; BAG-3; Bcl-2-associated athanogene 3; Bcl-2-binding protein Bis; Docking protein CAIR-1
ID del Gen	9531.0
ID SwissProt	O95817
Inmunógeno	El antisuero se elaboró contra el péptido sintetizado derivado de BAG3 humano. Rango de AA: 411-460.

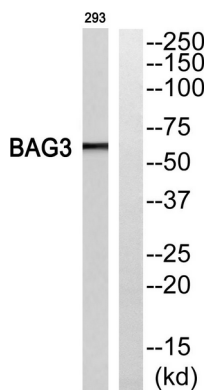
Antecedentes

Las proteínas BAG compiten con Hip por la unión al dominio ATPasa Hsc70/Hsp70 y promueven la liberación del sustrato. Todas las proteínas BAG presentan un dominio BAG de aproximadamente 45 aminoácidos cerca del extremo C, pero difieren notablemente en sus regiones N-terminales. La proteína codificada por este gen contiene un dominio WW en la región N-terminal y un dominio BAG en la región C-terminal. Los dominios BAG de BAG1, BAG2 y BAG3 interactúan específicamente con el dominio ATPasa Hsc70 in vitro y en células de mamíferos. Las tres proteínas se unen con alta afinidad al dominio ATPasa de Hsc70 e inhiben su actividad chaperónica de forma reprimible por Hip. [proporcionado por RefSeq, jul. de 2008], función: Inhibe la actividad chaperónica de HSP70/HSC70 promoviendo la liberación del sustrato. Tiene actividad antiapoptótica. Similitud: Contiene un dominio BAG. Similitud: Contiene dos dominios WW. Subunidad: Se une al dominio ATPasa de las chaperonas HSP70/HSC. Se une a Bcl-2 y PLC-gamma.

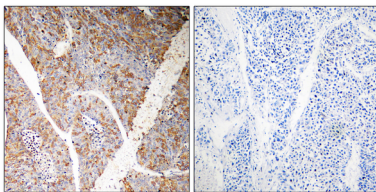
Área de Investigación

Biología celular

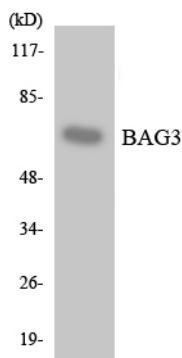
Datos de Imagen



Análisis Western blot del anticuerpo BAG3. El carril derecho está bloqueado por el péptido BAG3.



Análisis inmunohistoquímico de carcinoma hepático humano incluido en parafina, utilizando el anticuerpo BAG3. El carril derecho está bloqueado con el péptido BAG3.



Análisis de transferencia Western de los lisados de células K562 utilizando el anticuerpo BAG3.

