

**Nombre del Producto: Anticuerpo policlonal de conejo BAF170****Nº de Catálogo: APRab07429**

Solo para uso en investigación.

**Resumen**

<b>Descripción</b>	Anticuerpo policlonal de conejo
<b>Huésped</b>	Conejo
<b>Aplicación</b>	WB,ICC/IF,ELISA
<b>Reactividad</b>	Humano, Ratón
<b>Conjugación</b>	No conjugado
<b>Modificación</b>	Sin modificar
<b>Isotipo</b>	IgG
<b>Clonalidad</b>	Policlonal
<b>Formato</b>	Líquido
<b>Concentración</b>	1 mg/ml
<b>Almacenamiento</b>	Hacer alícuotas y almacenar a -20°C (válido por 12 meses). Evitar ciclos de congelación/descongelación.
<b>Envío</b>	Bolsas de hielo
<b>Tampon</b>	Líquido en PBS que contiene 50% de glicerol, 0,5% de proteína protectora y 0,02% de conservante de nuevo tipo N.
<b>Purificación</b>	Purificación por afinidad

**Aplicación**

<b>Relación de Dilución</b>	WB 1:500-1:2000,ICC/IF 1:200-1:1000,ELISA 1:5000-1:20000
<b>Peso Molecular</b>	160kDa

**Información del Antígeno**

<b>Nombre del Gen</b>	SMARCC2 SMARCC2; BAF170; SWI/SNF complex subunit SMARCC2; BRG1-associated factor 170;
<b>Nombres Alternativos</b>	BAF170; SWI/SNF complex 170 kDa subunit; SWI/SNF-related matrix-associated actin-dependent regulator of chromatin subfamily C member 2
<b>ID del Gen</b>	6601.0
<b>ID SwissProt</b>	Q8TAQ2
<b>Inmunógeno</b>	El antisuero se elaboró contra el péptido sintetizado derivado del SMRC2 humano. Rango de AA: 361-410.

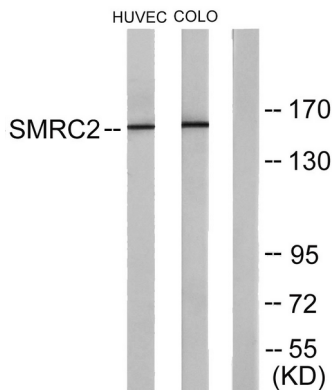
## Antecedentes

La proteína codificada por este gen es miembro de la familia de proteínas SWI/SNF, cuyos miembros muestran actividades de helicasa y ATPasa y que se cree que regulan la transcripción de ciertos genes alterando la estructura de la cromatina alrededor de esos genes. La proteína codificada es parte del gran complejo de remodelación de cromatina dependiente de ATP SNF/SWI y contiene un motivo de cremallera de leucina previsto típico de muchos factores de transcripción. Se han encontrado variantes de transcripción empalmadas alternativamente que codifican diferentes isoformas para este gen. [proporcionado por RefSeq, jul. de 2008], función: implicada en la activación y represión transcripcional de genes selectos mediante la remodelación de la cromatina (alteración de la topología ADN-nucleosoma). Puede estimular la actividad ATPasa de la subunidad catalítica de estos complejos. Puede ser necesaria para la represión dependiente de CoREST de promotores de genes neuronales específicos en células no neuronales. También participa en la regulación de la transcripción acoplada a la vitamina D mediante su asociación con el complejo WINAC, un complejo de remodelación de la cromatina reclutado por el receptor de vitamina D (VDR), necesario para la transrepresión del gen CYP27B1 mediada por el VDR unido a ligando. Similitud: Pertenece a la familia SMARCC. Similitud: Contiene un dominio SANT. Similitud: Contiene un dominio SWIRM. Subunidad: Componente de seis complejos multiproteicos de remodelación de la cromatina: Swi/Snf-A (BAF), Swi/Snf-B (PBAF), Brm, Brg1(I), WINAC y Brg1(II). Cada uno de los cinco complejos contiene una subunidad catalítica (SMARCA4 o SMARCA2) y al menos SMARCE1, ACTL6A/BAF53A o ACTL6B/BAF53B, SMARCC1 y SMARCB1. También pueden estar presentes otras subunidades específicas de cada complejo. Componente del complejo BAF, que incluye al menos actina (ACTB), ARID1A, ARID1B/BAF250, SMARCA2, SMARCA4/BRG1, ACTL6A/BAF53, ACTL6B/BAF53B, SMARCE1/BAF57, SMARCC1/BAF155, SMARCC2/BAF170, SMARCB1/SNF5/INI1 y uno o más de los siguientes: SMARCD1/BAF60A, SMARCD2/BAF60B o SMARCD3/BAF60C. En las células musculares, el complejo BAF también contiene DPF3. También puede interactuar con el complejo represor de la transcripción de la histona desacetilasa SIN3A junto con SMARCA2 y SMARCA4. Componente del complejo WINAC, compuesto al menos por SMARCA2, SMARCA4, SMARCB1, SMARCC1, SMARCC2, SMARCD1, SMARCE1, ACTL6A, BAZ1B/WSTF, ARID1A, SUPT16H, CHAF1A y TOP2B. Interactúa con SMARD1. Especificidad tisular: Se expresa de forma ubicua.

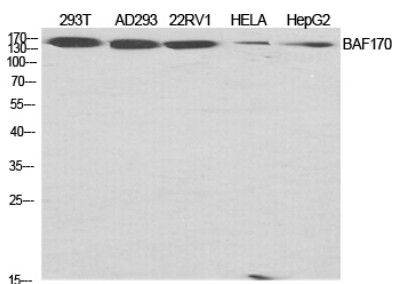
## Área de Investigación

-

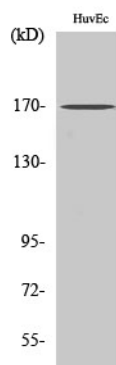
## Datos de Imagen



Análisis de inmunotransferencia de lisados de células HUVEC y COLO205, utilizando el anticuerpo SMRC2. El carril derecho está bloqueado con el péptido sintetizado.



Análisis Western Blot de varias células utilizando el anticuerpo policlonal BAF170 diluido a 1:2000.



Análisis Western Blot de células COLO205 utilizando el anticuerpo policlonal BAF170 diluido a 1:2000.