

Nombre del Producto: Anticuerpo policlonal de conejo AZI1**Nº de Catálogo: APRab07394**

Solo para uso en investigación.

Resumen

Descripción	Anticuerpo policlonal de conejo
Huésped	Conejo
Aplicación	WB,IHC,ICC/IF,ELISA
Reactividad	Humano, Rata, Ratón
Conjugación	No conjugado
Modificación	Sin modificar
Isotipo	IgG
Clonalidad	Policlonal
Formato	Líquido
Concentración	1 mg/ml
Almacenamiento	Hacer alícuotas y almacenar a -20°C (válido por 12 meses). Evitar ciclos de congelación/descongelación.
Envío	Bolsas de hielo
Tampon	Líquido en PBS que contiene 50% de glicerol, 0,5% de proteína protectora y 0,02% de conservante de nuevo tipo N.
Purificación	Purificación por afinidad

Aplicación

Relación de Dilución	WB 1:500-1:2000,IHC 1:100-1:300,ICC/IF 1:50-1:200,ELISA 1:20000-1:40000
Peso Molecular	130kDa

Información del Antígeno

Nombre del Gen	AZI1
Nombres Alternativos	AZI1; CEP131; KIAA1118; 5-azacytidine-induced protein 1; Centrosomal protein of 131 kDa; Cep131; Pre-acrosome localization protein 1
ID del Gen	22994.0
ID SwissProt	Q9UPN4
Inmunógeno	El antisuero se produjo contra el péptido sintetizado derivado de AZI1 humano. Rango de AA: 311-360.

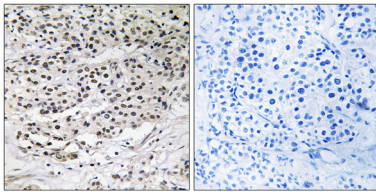
Antecedentes

Precaución: La secuencia que se muestra aquí se deriva de una tubería de análisis automático de Ensembl y debe considerarse como datos preliminares. Función: Puede desempeñar un papel en la espermatogénesis. PTM: Fosforilado tras daño del ADN, probablemente por ATM o ATR. Similitud: Contiene 1 dominio IQ. Precaución: La secuencia que se muestra aquí se deriva de una tubería de análisis automático de Ensembl y debe considerarse como datos preliminares. Función: Puede desempeñar un papel en la espermatogénesis. PTM: Fosforilado tras daño del ADN, probablemente por ATM o ATR. Similitud: Contiene 1 dominio IQ.

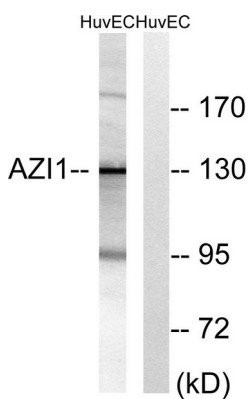
Área de Investigación

-

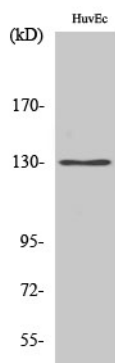
Datos de Imagen



Análisis inmunohistoquímico de tejido de carcinoma mamario humano incluido en parafina, utilizando el anticuerpo AZI1. La imagen de la derecha está bloqueada con el péptido sintetizado.



Análisis de inmunotransferencia de lisados de células HUVEC con el anticuerpo AZI1. El carril derecho está bloqueado con el péptido sintetizado.



Análisis Western Blot de varias células utilizando el anticuerpo policlonal AZI1