

**Nombre del Producto: Anticuerpo policlonal de conejo AVPR1A****Nº de Catálogo: APRab07383**

Solo para uso en investigación.

**Resumen**

<b>Descripción</b>	Anticuerpo policlonal de conejo
<b>Huésped</b>	Conejo
<b>Aplicación</b>	WB,ELISA
<b>Reactividad</b>	Humano, Ratón
<b>Conjugación</b>	No conjugado
<b>Modificación</b>	Sin modificar
<b>Isotipo</b>	IgG
<b>Clonalidad</b>	Policlonal
<b>Formato</b>	Líquido
<b>Concentración</b>	1 mg/ml
<b>Almacenamiento</b>	Hacer alícuotas y almacenar a -20°C (válido por 12 meses). Evitar ciclos de congelación/descongelación.
<b>Envío</b>	Bolsas de hielo
<b>Tampon</b>	Líquido en PBS que contiene 50% de glicerol, 0,5% de proteína protectora y 0,02% de conservante de nuevo tipo N.
<b>Purificación</b>	Purificación por afinidad

**Aplicación**

<b>Relación de Dilución</b>	WB 1:500-1:2000,ELISA 1:10000-1:20000
<b>Peso Molecular</b>	55kDa

**Información del Antígeno**

<b>Nombre del Gen</b>	AVPR1A
<b>Nombres Alternativos</b>	Vasopressin V1a receptor (V1aR) (AVPR V1a) (Antidiuretic hormone receptor 1a) (Vascular/hepatic-type arginine vasopressin receptor)
<b>ID del Gen</b>	552.0
<b>ID SwissProt</b>	P37288
<b>Inmunógeno</b>	Péptido sintetizado derivado de AVPR1A humano. en el rango AA: 11-60

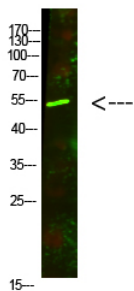
**Antecedentes**

La proteína codificada por este gen actúa como receptor de la arginina vasopresina. Este receptor pertenece a la subfamilia de receptores acoplados a proteína G, que incluye los receptores AVPR1B, V2R y OXT. Su actividad está mediada por proteínas G que estimulan un sistema de segundo mensajero fosfatidilinositol-calcio. El receptor media la contracción y proliferación celular, la agregación plaquetaria, la liberación del factor de coagulación y la glucogenólisis. [proporcionado por RefSeq, jul. de 2008], función: Receptor de la arginina vasopresina. La actividad de este receptor está mediada por proteínas G que activan un sistema de segundo mensajero fosfatidil-inositol-calcio. Ha estado involucrado en comportamientos sociales, incluyendo la afiliación y el apego., varios: Las diferencias en la expresión regional del receptor en el cerebro, así como las diferencias en el comportamiento social, pueden resultar de una secuencia repetitiva altamente variable en la región flanqueante 5' de AVPR1A. Una de estas variantes alélicas se ha relacionado con el autismo. Similitud: Pertenece a la familia del receptor 1 acoplado a proteína G.

## Área de Investigación

Calcio;Interacción ligando-receptor neuroactivo;Contracción del músculo liso vascular;

## Datos de Imagen



Análisis de Western Blot de células pulmonares de ratón con anticuerpo policlonal de conejo AVPR1A diluido a 1:500 (4 °C durante la noche). Anticuerpo secundario: IgG de cabra anti-conejo IRDye 800 (diluido a 1:5000, 25 °C, 1 hora).