

Nombre del Producto: Anticuerpo policlonal de conejo AVP Receptor V2**Nº de Catálogo: APRab07379**

Solo para uso en investigación.

Resumen

Descripción	Anticuerpo policlonal de conejo
Huésped	Conejo
Aplicación	WB,ELISA
Reactividad	Humano, Ratón
Conjugación	No conjugado
Modificación	Sin modificar
Isotipo	IgG
Clonalidad	Policlonal
Formato	Líquido
Concentración	1 mg/ml
Almacenamiento	Hacer alícuotas y almacenar a -20°C (válido por 12 meses). Evitar ciclos de congelación/descongelación.
Envío	Bolsas de hielo
Tampon	Líquido en PBS que contiene 50% de glicerol, 0,5% de proteína protectora y 0,02% de conservante de nuevo tipo N.
Purificación	Purificación por afinidad

Aplicación

Relación de Dilución	WB 1:500-1:2000,ELISA 1:10000-1:20000
Peso Molecular	57kDa

Información del Antígeno

Nombre del Gen	AVPR2
Nombres Alternativos	Vasopressin V2 receptor (V2R) (AVPR V2) (Antidiuretic hormone receptor) (Renal-type arginine vasopressin receptor)
ID del Gen	554.0
ID SwissProt	P30518
Inmunógeno	Péptido sintetizado derivado del receptor AVP humano V2. en el rango AA: 1-50

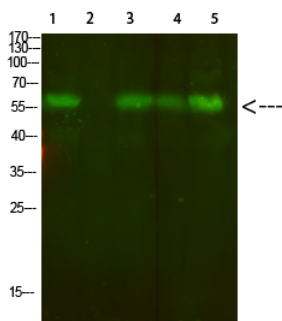
Antecedentes

Este gen codifica el receptor de vasopresina tipo 2, también conocido como receptor V2, que pertenece a la superfamilia de receptores acoplados a proteína G (GPCR) de siete dominios transmembrana y se acopla a Gs, estimulando así la adenilato ciclasa. La subfamilia, que incluye el receptor V2, los receptores de vasopresina V1a y V1b, el receptor de oxitocina y los receptores de isotocina y mesotocina en no mamíferos, está bien conservada, aunque varios de sus miembros señalizan a través de otras proteínas G. Todos se unen a hormonas nonapeptídicas cíclicas similares. El receptor V2 se expresa en el túbulo renal, predominantemente en el túbulo contorneado distal y los conductos colectores, donde su principal propiedad es responder a la hormona hipofisaria arginina vasopresina (AVP) estimulando mecanismos que concentran la orina y mantienen la homeostasis hídrica en el organismo. Cuando se pierde la función de este gen, se desarrolla la enfermedad Diabetes Insípida Nefrogénica. [MIM:304800], también conocida como diabetes insípida nefrogénica tipo 1, se debe a la incapacidad de los túbulos colectores renales para absorber agua en respuesta a la arginina vasopresina. Se caracteriza por el consumo excesivo de agua (polidipsia), la excreción excesiva de orina (poliuria), la orina hipotónica persistente y la hipopotasemia. [MIM:300539]. Este trastorno se caracteriza por la incapacidad de excretar una carga de agua libre, con una orina inapropiadamente concentrada y la consiguiente hiponatremia, hipoosmolaridad y natriuresis. La actividad de este receptor está mediada por proteínas G que activan la adenilato ciclasa.,información en línea:páginas AVPR2,similitud:pertenece a la familia del receptor 1 acoplado a proteína G.,especificidad de tejido:riñón.

Área de Investigación

Interacción ligando-receptor neuroactivo;

Datos de Imagen



Análisis de Western Blot de 1, pulmón de ratón 2, bazo de ratón 3, riñón de ratón 4, corazón de ratón 5, 293 células utilizando el anticuerpo policlonal de conejo AVP Receptor V2 diluido a 1:500 (4 °C durante la noche). Anticuerpo secundario: IgG de cabra anti-conejo IRDye 800 (diluido a 1:5000, 25 °C, 1 hora).