

Nombre del Producto: Anticuerpo policlonal de conejo ATPO**Nº de Catálogo: APRab07351**

Solo para uso en investigación.

Resumen

Descripción	Anticuerpo policlonal de conejo
Huésped	Conejo
Aplicación	WB,ELISA
Reactividad	Humano, Ratón, Rata
Conjugación	No conjugado
Modificación	Sin modificar
Isotipo	IgG
Clonalidad	Policlonal
Formato	Líquido
Concentración	1 mg/ml
Almacenamiento	Hacer alícuotas y almacenar a -20°C (válido por 12 meses). Evitar ciclos de congelación/descongelación.
Envío	Bolsas de hielo
Tampon	Líquido en PBS conteniendo 50% de glicerol, y 0,02% de conservante nuevo tipo N.
Purificación	Purificación por afinidad

Aplicación

Relación de Dilución	WB 1:500-1:2000,ELISA 1:5000-1:20000
Peso Molecular	23kDa

Información del Antígeno

Nombre del Gen	ATP5O ATPO
Nombres Alternativos	-
ID del Gen	539.0
ID SwissProt	P48047
Inmunógeno	Péptido sintetizado derivado de proteína humana. en rango AA: 1-80

Antecedentes

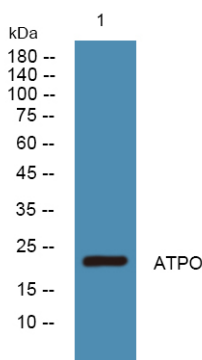
La proteína codificada por este gen es un componente de la ATPasa de tipo F presente en la matriz mitocondrial. Las ATPasas de tipo F se componen de un núcleo catalítico y un canal de protones de membrana. La proteína codificada parece formar parte

del conector que une estos dos componentes y podría estar implicada en la transmisión de cambios conformacionales o la conductancia protónica. [proporcionado por RefSeq, jul. de 2008], función: La ATP sintasa de membrana mitocondrial (F(1)F(0) ATP sintasa o Complejo V) produce ATP a partir de ADP en presencia de un gradiente de protones a través de la membrana, generado por los complejos de transporte de electrones de la cadena respiratoria. Las ATPasas de tipo F constan de dos dominios estructurales: F(1), que contiene el núcleo catalítico extramembranoso, y F(0), que contiene el canal de protones de membrana, unidos por un tallo central y uno periférico. Durante la catálisis, la síntesis de ATP en el dominio catalítico de F(1) se acopla mediante un mecanismo rotatorio de las subunidades centrales del tallo a la translocación de protones. Parte del dominio complejo F(0) y el tallo periférico, que actúa como un estator para mantener el subcomplejo catalítico alfa(3)beta(3) y la subunidad a/ATP6 estática con respecto a los elementos rotatorios. Similitud: Pertenece a la familia de cadenas delta de las ATPasas. Subunidad: Las ATPasas de tipo F tienen dos componentes: CF(1) (el núcleo catalítico) y CF(0) (el canal de protones de membrana). CF(1) tiene cinco subunidades: alfa(3), beta(3), gamma(1), delta(1) y épsilon(1). CF(0) tiene tres subunidades principales: a, b y c.

Área de Investigación

Fosforilación oxidativa; Enfermedad de Alzheimer; Enfermedad de Parkinson; Enfermedad de Huntington;

Datos de Imagen



Análisis de transferencia Western de lisados de células U2OS, el anticuerpo policlonal de conejo ATPO se diluyó a 1:1000, 4° durante la noche.