

Nombre del Producto: Anticuerpo policlonal de conejo ATP5D**Nº de Catálogo: APRab07327**

Solo para uso en investigación.

Resumen

Descripción	Anticuerpo policlonal de conejo
Huésped	Conejo
Aplicación	IHC, ICC/IF, ELISA
Reactividad	Humano, Ratón, Rata
Conjugación	No conjugado
Modificación	Sin modificar
Isotipo	IgG
Clonalidad	Policlonal
Formato	Líquido
Concentración	1 mg/ml
Almacenamiento	Hacer alícuotas y almacenar a -20°C (válido por 12 meses). Evitar ciclos de congelación/descongelación.
Envío	Bolsas de hielo
Tampon	Líquido en PBS que contiene 50% de glicerol, 0,5% de proteína protectora y 0,02% de conservante de nuevo tipo N.
Purificación	Purificación por afinidad

Aplicación

Relación de Dilución	IHC 1:100-1:300, ICC/IF 1:200-1:1000, ELISA 1:10000-1:20000
Peso Molecular	-

Información del Antígeno

Nombre del Gen	ATP5D
Nombres Alternativos	ATP5D; ATP synthase subunit delta; mitochondrial; F-ATPase delta subunit
ID del Gen	513.0
ID SwissProt	P30049
Inmunógeno	El antisuero se elaboró contra el péptido sintetizado derivado de la ATP5D humana. Rango de AA: 61-110.

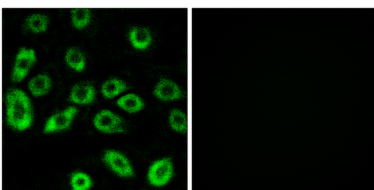
Antecedentes

Este gen codifica una subunidad de la ATP sintasa mitocondrial. La ATP sintasa mitocondrial cataliza la síntesis de ATP, utilizando un gradiente electroquímico de protones a través de la membrana interna durante la fosforilación oxidativa. La ATP sintasa está compuesta por dos complejos multisubunitarios enlazados: el núcleo catalítico soluble, F1, y el componente transmembrana, Fo, que comprende el canal de protones. La porción catalítica de la ATP sintasa mitocondrial consta de 5 subunidades diferentes (alfa, beta, gamma, delta y épsilon) ensambladas con una estequiometría de 3 alfa, 3 beta y un solo representante de las otras 3. El canal de protones consta de tres subunidades principales (a, b, c). Este gen codifica la subunidad delta del núcleo catalítico. Se han identificado variantes de transcripción empalmadas alternativamente que codifican la misma isoforma. [Proporcionado por RefSeq, jul. de 2008], función: La ATP sintasa de membrana mitocondrial (F(1)F(0) ATP sintasa o Complejo V) produce ATP a partir de ADP en presencia de un gradiente de protones a través de la membrana, generado por complejos de transporte de electrones de la cadena respiratoria. Las ATPasas de tipo F constan de dos dominios estructurales: F(1), que contiene el núcleo catalítico extramembranoso, y F(0), que contiene el canal protónico de membrana, unidos por un tallo central y uno periférico. Durante la catálisis, el recambio de ATP en el dominio catalítico de F(1) se acopla mediante un mecanismo rotatorio de las subunidades del tallo central a la translocación de protones. Parte del dominio complejo F(1) y del tallo central, que forma parte del elemento rotatorio complejo. La rotación del tallo central contra las subunidades alfa(3)beta(3) circundantes conduce a la hidrólisis del ATP en tres sitios catalíticos separados de las subunidades beta. Similitud: Pertenece a la familia de las ATPasas de cadena épsilon. Subunidad: Las ATPasas de tipo F tienen dos componentes: CF(1) (el núcleo catalítico) y CF(0) (el canal de protones de membrana). La CF(1) tiene cinco subunidades: alfa(3), beta(3), gamma(1), delta(1) y épsilon(1). La CF(0) parece tener nueve subunidades: a, b, c, d, e, f, g, F6 y 8 (o A6L).

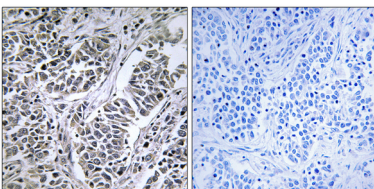
Área de Investigación

Fosforilación oxidativa; Enfermedad de Alzheimer; Enfermedad de Parkinson; Enfermedad de Huntington;

Datos de Imagen



Análisis de inmunofluorescencia de células A549 con el anticuerpo ATP5D. La imagen de la derecha muestra el péptido sintetizado.



Análisis inmunohistoquímico de tejido de carcinoma pulmonar humano incluido en parafina, utilizando el anticuerpo ATP5D. La imagen de la derecha está bloqueada con el péptido sintetizado.