

**Nombre del Producto: Anticuerpo policlonal de conejo ATP5A****Nº de Catálogo: APRab07324**

Solo para uso en investigación.

**Resumen**

<b>Descripción</b>	Anticuerpo policlonal de conejo
<b>Huésped</b>	Conejo
<b>Aplicación</b>	WB,IHC,ICC/IF,ELISA
<b>Reactividad</b>	Humano, Ratón, Rata
<b>Conjugación</b>	No conjugado
<b>Modificación</b>	Sin modificar
<b>Isotipo</b>	IgG
<b>Clonalidad</b>	Policlonal
<b>Formato</b>	Líquido
<b>Concentración</b>	1 mg/ml
<b>Almacenamiento</b>	Hacer alícuotas y almacenar a -20°C (válido por 12 meses). Evitar ciclos de congelación/descongelación.
<b>Envío</b>	Bolsas de hielo
<b>Tampon</b>	Líquido en PBS que contiene 50% de glicerol, 0,5% de proteína protectora y 0,02% de conservante de nuevo tipo N.
<b>Purificación</b>	Purificación por afinidad

**Aplicación**

<b>Relación de Dilución</b>	WB 1:500-1:2000,IHC 1:100-1:300,ICC/IF 1:50-1:200,ELISA 1:20000-1:40000
<b>Peso Molecular</b>	60kDa

**Información del Antígeno**

<b>Nombre del Gen</b>	ATP5A1
<b>Nombres Alternativos</b>	ATP5A1; ATP5A; ATP5AL2; ATPM; ATP synthase subunit alpha; mitochondrial
<b>ID del Gen</b>	498.0
<b>ID SwissProt</b>	P25705
<b>Inmunógeno</b>	El antisuero se produjo contra el péptido sintetizado derivado del ATP5A1 humano. Rango de AA: 201-250.

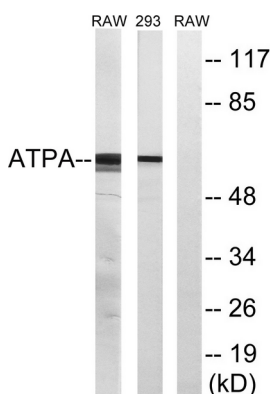
**Antecedentes**

Este gen codifica una subunidad de la ATP sintasa mitocondrial. La ATP sintasa mitocondrial cataliza la síntesis de ATP mediante un gradiente electroquímico de protones a través de la membrana interna durante la fosforilación oxidativa. La ATP sintasa está compuesta por dos complejos multisubunitarios enlazados: el núcleo catalítico soluble, F1, y el componente transmembrana, Fo, que comprende el canal de protones. La porción catalítica de la ATP sintasa mitocondrial consta de 5 subunidades diferentes (alfa, beta, gamma, delta y épsilon) ensambladas con una estequiometría de 3 alfa, 3 beta y un único representante de las otras 3. El canal de protones consta de tres subunidades principales (a, b, c). Este gen codifica la subunidad alfa del núcleo catalítico. Se han identificado variantes de transcripción empalmadas alternativamente que codifican las diferentes isoformas. Pseudogenes de la función ti: La ATP sintasa de membrana mitocondrial (F(1)F(0) ATP sintasa o Complejo V) produce ATP a partir de ADP en presencia de un gradiente de protones a través de la membrana, generado por complejos de transporte de electrones de la cadena respiratoria. Las ATPasas de tipo F constan de dos dominios estructurales: F(1), que contiene el núcleo catalítico extramembranoso, y F(0), que contiene el canal de protones de membrana, unidos por un tallo central y uno periférico. Durante la catálisis, la síntesis de ATP en el dominio catalítico de F(1) está acoplada mediante un mecanismo rotatorio de las subunidades del tallo central a la translocación de protones. Las subunidades alfa y beta forman el núcleo catalítico en F(1). La rotación del tallo central contra las subunidades alfa(3)beta(3) circundantes conduce a la hidrólisis del ATP en tres sitios catalíticos separados en las subunidades beta. La subunidad alfa no posee los sitios de unión catalíticos de alta afinidad para el ATP. PTM: El extremo N-terminal está bloqueado. Similitud: Pertenece a la familia de cadenas alfa/beta de las ATPasas. Ubicación subcelular: Proteína de membrana periférica. Subunidad: Las ATPasas de tipo F tienen dos componentes: CF(1) (el núcleo catalítico) y CF(0) (el canal de protones de membrana). CF(1) tiene cinco subunidades: alfa(3), beta(3), gamma(1), delta(1) y épsilon(1). CF(0) tiene tres subunidades principales: a, b y c. Interactúa con ATPAF2. Especificidad tisular: Pulmón, corazón, hígado, intestino y riñón fetales. Se expresa en mayor cantidad en el cerebro, la retina y la médula espinal fetales.

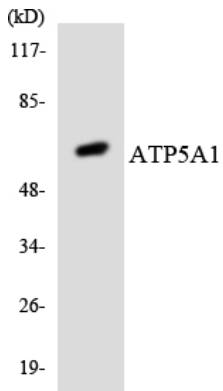
## Área de Investigación

Fosforilación oxidativa; Enfermedad de Alzheimer; Enfermedad de Parkinson; Enfermedad de Huntington;

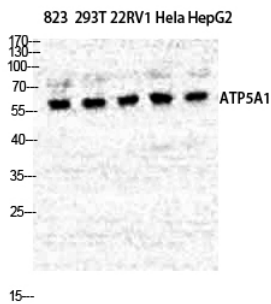
## Datos de Imagen



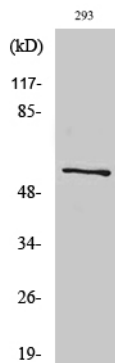
Análisis de inmunotransferencia de lisados de células 293 y RAW264.7, utilizando el anticuerpo ATP5A1. El carril derecho está bloqueado con el péptido sintetizado.



Análisis de transferencia Western de los lisados de células HT-29 utilizando el anticuerpo ATP5A1.



Análisis Western Blot de varias células utilizando el anticuerpo policlonal ATP5A diluido a 1:500



Análisis Western Blot de células RAW264.7 utilizando el anticuerpo policlonal ATP5A diluido a 1:500