

Nombre del Producto: Anticuerpo policlonal de conejo ATP1AL1**Nº de Catálogo: APRab07319**

Solo para uso en investigación.

Resumen

Descripción	Anticuerpo policlonal de conejo
Huésped	Conejo
Aplicación	WB,ELISA
Reactividad	Humano, Rata
Conjugación	No conjugado
Modificación	Sin modificar
Isotipo	IgG
Clonalidad	Policlonal
Formato	Líquido
Concentración	1 mg/ml
Almacenamiento	Hacer alícuotas y almacenar a -20°C (válido por 12 meses). Evitar ciclos de congelación/descongelación.
Envío	Bolsas de hielo
Tampon	Líquido en PBS que contiene 50% de glicerol, 0,5% de proteína protectora y 0,02% de conservante de nuevo tipo N.
Purificación	Purificación por afinidad

Aplicación

Relación de Dilución	WB 1:500-1:2000,ELISA 1:10000-1:20000
Peso Molecular	115kDa

Información del Antígeno

Nombre del Gen	ATP12A
Nombres Alternativos	ATP12A; ATP1AL1; Potassium-transporting ATPase alpha chain 2; Non-gastric H(+)/K(+) ATPase subunit alpha; Proton pump
ID del Gen	479.0
ID SwissProt	P54707
Inmunógeno	Péptido sintetizado derivado de ATP1AL1. en el rango de AA: 380-460

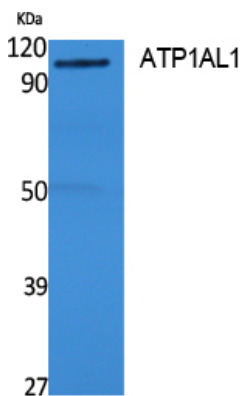
Antecedentes

La proteína codificada por este gen pertenece a la familia de las ATPasas transportadoras de cationes de tipo P. Este gen codifica una subunidad catalítica de la H⁺/K⁺ -ATPasa sensible a la ouabaína que cataliza la hidrólisis de ATP junto con el intercambio de iones H⁺ y K⁺ a través de la membrana plasmática. También es responsable de la absorción de potasio en varios tejidos. Se han encontrado dos variantes de transcripción que codifican diferentes isoformas para este gen. [proporcionado por RefSeq, junio de 2010], actividad catalítica: ATP + H₂O + H⁺(In) + K⁺(Out) = ADP + fosfato + H⁺(Out) + K⁺(In)., función: Cataliza la hidrólisis de ATP junto con el intercambio de iones H⁺ y K⁺ a través de la membrana plasmática. Responsable de la absorción de potasio en varios tejidos., similitud: Pertenece a la familia de las ATPasas transportadoras de cationes (tipo P). Subfamilia tipo IIC., subunidad: Compuesta por dos subunidades: alfa (catalítica) y beta., especificidad tisular: Se encuentra en la piel y el riñón.

Área de Investigación

Fosforilación oxidativa;

Datos de Imagen



Análisis Western Blot de extractos de estómago de rata, utilizando el anticuerpo policlonal ATP1AL1. El anticuerpo secundario se diluyó a 1:20000.