

Nombre del Producto: Anticuerpo policlonal de conejo Atm**Nº de Catálogo: APRab07311**

Solo para uso en investigación.

Resumen

Descripción	Anticuerpo policlonal de conejo
Huésped	Conejo
Aplicación	WB,IHC,ICC/IF,ELISA
Reactividad	Humano, Ratón
Conjugación	No conjugado
Modificación	Sin modificar
Isotipo	IgG
Clonalidad	Policlonal
Formato	Líquido
Concentración	1 mg/ml
Almacenamiento	Hacer alícuotas y almacenar a -20°C (válido por 12 meses). Evitar ciclos de congelación/descongelación.
Envío	Bolsas de hielo
Tampon	Líquido en PBS que contiene 50% de glicerol, 0,5% de proteína protectora y 0,02% de conservante de nuevo tipo N.
Purificación	Purificación por afinidad

Aplicación

Relación de Dilución	WB 1:500-1:2000,IHC 1:100-1:300,ICC/IF 1:50-1:200,ELISA 1:20000-1:40000
Peso Molecular	350kDa

Información del Antígeno

Nombre del Gen	ATM
Nombres Alternativos	ATM; Serine-protein kinase ATM; Ataxia telangiectasia mutated; A-T mutated
ID del Gen	472.0
ID SwissProt	Q13315
Inmunógeno	El antisuero se elaboró contra un péptido sintetizado derivado de la ATM humana. Rango de AA: 1950-1999.

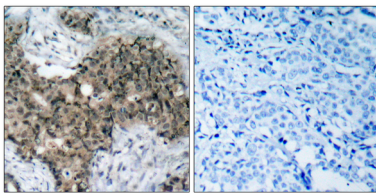
Antecedentes

La proteína codificada por este gen pertenece a la familia de las quinasas PI3/PI4. Esta proteína es una importante quinasa de punto de control del ciclo celular que fosforila; por lo tanto, funciona como regulador de una amplia variedad de proteínas posteriores, incluyendo las proteínas supresoras de tumores p53 y BRCA1, la quinasa de punto de control CHK2, las proteínas de punto de control RAD17 y RAD9, y la proteína reparadora del ADN NBS1. Se cree que esta proteína y la quinasa ATR, estrechamente relacionada, son los controladores maestros de las vías de señalización de los puntos de control del ciclo celular que son necesarias para la respuesta celular al daño del ADN y para la estabilidad del genoma. Las mutaciones en este gen están asociadas con la ataxia telangiectasia, un trastorno autosómico recesivo. [proporcionado por RefSeq, agosto de 2010], actividad catalítica: ATP + una proteína = ADP + una fosfoproteína., enfermedad: Los defectos en la ATM son la causa de la ataxia telangiectasia (AT) [MIM:208900]; También conocido como síndrome de Louis-Bar, que incluye cuatro grupos de complementación: A, C, D y E. Este raro trastorno recesivo se caracteriza por ataxia cerebelosa progresiva, dilatación de los vasos sanguíneos en la conjuntiva y los globos oculares, inmunodeficiencia, retraso del crecimiento e inmadurez sexual.

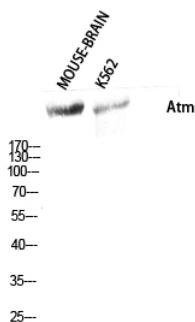
Área de Investigación

Ciclo celular G1S; Ciclo celular G2M ADN; NF kappa B; Acetilación de proteínas

Datos de Imagen



Análisis inmunohistoquímico de tejido de carcinoma mamario humano incluido en parafina, utilizando el anticuerpo ATM. La imagen de la derecha está bloqueada con el péptido sintetizado.



Análisis Western Blot de células MOUSE-BRAIN K562 utilizando el anticuerpo policlonal Atm diluido a 1:500