

Nombre del Producto: Anticuerpo policlonal de conejo Atg4D**Nº de Catálogo: APRab07296**

Solo para uso en investigación.

Resumen

Descripción	Anticuerpo policlonal de conejo
Huésped	Conejo
Aplicación	WB,IHC,ICC/IF,ELISA
Reactividad	Humano, Rata, Ratón
Conjugación	No conjugado
Modificación	Sin modificar
Isotipo	IgG
Clonalidad	Policlonal
Formato	Líquido
Concentración	1 mg/ml
Almacenamiento	Hacer alícuotas y almacenar a -20°C (válido por 12 meses). Evitar ciclos de congelación/descongelación.
Envío	Bolsas de hielo
Tampon	Líquido en PBS que contiene 50% de glicerol, 0,5% de proteína protectora y 0,02% de conservante de nuevo tipo N.
Purificación	Purificación por afinidad

Aplicación

Relación de Dilución	WB 1:500-1:2000,IHC 1:100-1:300,ICC/IF 1:50-1:200,ELISA 1:5000-1:10000
Peso Molecular	45kDa

Información del Antígeno

Nombre del Gen	ATG4D ATG4D; APG4D; AUTL4; Cysteine protease ATG4D; AUT-like 4 cysteine endopeptidase;
Nombres Alternativos	Autophagin-4; Autophagy-related cysteine endopeptidase 4; Autophagy-related protein 4 homolog D
ID del Gen	84971.0
ID SwissProt	Q86TL0
Inmunógeno	Péptido sintetizado derivado de la región interna de Atg4D humano.

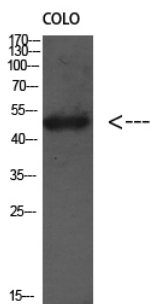
Antecedentes

La autofagia es el proceso mediante el cual las proteínas endógenas y los orgánulos dañados se destruyen intracelularmente. Se postula que la autofagia es esencial para la homeostasis celular y la remodelación celular durante la diferenciación, la metamorfosis, la muerte celular no apoptótica y el envejecimiento. Se han descrito niveles reducidos de autofagia en algunos tumores malignos, y se ha propuesto su papel en el control del crecimiento celular descontrolado asociado al cáncer. Este gen pertenece a la familia de endopeptidasas C54 de la proteína 4 relacionada con la autofagia (Atg4). Los miembros de esta familia codifican proteínas que participan en la biogénesis de los autofagosomas, que secuestran el citosol y los orgánulos para su degradación por los lisosomas. El empalme alternativo da lugar a múltiples variantes de transcripción. [Proporcionado por RefSeq, jul. de 2013], regulación enzimática: Inhibida por N-etilmaleimida., función: Cisteín proteasa necesaria para la autofagia, que escinde la porción C-terminal de MAP1LC3, GABARAPL2 o GABARAP, lo que permite la liberación de la forma I. Una subpoblación de la forma I se convierte posteriormente en una forma más pequeña (forma II). La forma II, con glicina C-terminal revelada, se considera la forma conjugada con fosfatidiletanolamina (PE) y tiene la capacidad de unirse a los autofagosomas., similitud: Pertenece a la familia de las peptidasas C54., especificidad tisular: Se expresa principalmente en el músculo esquelético y, en menor medida, en los testículos.

Área de Investigación

Regulación de la autofagia;

Datos de Imagen



Análisis Western Blot de Colo con anticuerpo diluido a 1:1000. El anticuerpo secundario se diluyó a 1:20000.