

Nombre del Producto: Anticuerpo policlonal de conejo Atg4b**Nº de Catálogo: APRab07292**

Solo para uso en investigación.

Resumen

Descripción	Anticuerpo policlonal de conejo
Huésped	Conejo
Aplicación	WB,IHC,ICC/IF,ELISA
Reactividad	Humano, Ratón
Conjugación	No conjugado
Modificación	Sin modificar
Isotipo	IgG
Clonalidad	Policlonal
Formato	Líquido
Concentración	1 mg/ml
Almacenamiento	Hacer alícuotas y almacenar a -20°C (válido por 12 meses). Evitar ciclos de congelación/descongelación.
Envío	Bolsas de hielo
Tampon	Líquido en PBS que contiene 50% de glicerol, 0,5% de proteína protectora y 0,02% de conservante de nuevo tipo N.
Purificación	Purificación por afinidad

Aplicación

Relación de Dilución	WB 1:500-1:2000,IHC 1:100-1:300,ICC/IF 1:50-1:200,ELISA 1:10000-1:20000
Peso Molecular	44kDa

Información del Antígeno

Nombre del Gen	ATG4B ATG4B; APG4B; AUTL1; KIAA0943; Cysteine protease ATG4B; AUT-like 1 cysteine
Nombres Alternativos	endopeptidase; Autophagin-1; Autophagy-related cysteine endopeptidase 1; Autophagy-related protein 4 homolog B; hAPG4B
ID del Gen	23192.0
ID SwissProt	Q9Y4P1
Inmunógeno	El antisuero se produjo contra el péptido sintetizado derivado del ATG4B humano. Rango de AA: 71-120.

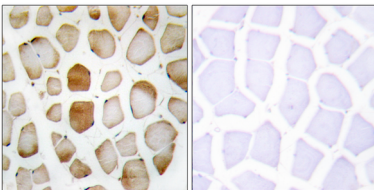
Antecedentes

La autofagia es el proceso mediante el cual las proteínas endógenas y los orgánulos dañados se destruyen intracelularmente. Se postula que la autofagia es esencial para la homeostasis celular y la remodelación celular durante la diferenciación, la metamorfosis, la muerte celular no apoptótica y el envejecimiento. Se han descrito niveles reducidos de autofagia en algunos tumores malignos, y se ha propuesto su papel en el control del crecimiento celular descontrolado asociado al cáncer. Este gen codifica un miembro de la familia de proteínas autofaginas. La proteína codificada también se designa como miembro de la familia C-54 de cisteína proteasas. Se han caracterizado variantes de empalme transcripcional alternativo que codifican diferentes isoformas. [Proporcionado por RefSeq, julio de 2008], regulación enzimática: Inhibida por N-etilmaleimida., función: Cisteín proteasa necesaria para la autofagia, que escinde la porción C-terminal de MAP1LC3, GABARAPL2 o GABARAP, lo que permite la liberación de la forma I. Una subpoblación de la forma I se convierte posteriormente en una forma más pequeña (forma II). La forma II, con glicina C-terminal revelada, se considera la forma conjugada con fosfatidiletanolamina (PE) y tiene la capacidad de unirse a los autofagosomas., similitud: Pertenece a la familia de las peptidasas C54., especificidad tisular: Se expresa principalmente en el músculo esquelético, seguido del cerebro, el corazón, el hígado y el páncreas.

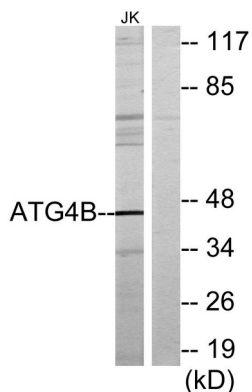
Área de Investigación

Regulación de la autofagia;

Datos de Imagen



Análisis inmunohistoquímico de tejido muscular esquelético humano incluido en parafina, utilizando el anticuerpo ATG4B. La imagen de la derecha está bloqueada con el péptido sintetizado.



Análisis de inmunotransferencia de lisados de células Jurkat con el anticuerpo ATG4B. El carril derecho está bloqueado con el péptido sintetizado.

Análisis Western Blot de células Jurkat utilizando el anticuerpo policlonal Atg4b

