

Nombre del Producto: Anticuerpo policlonal de conejo Atg16L2**Nº de Catálogo: APRab07287**

Solo para uso en investigación.

Resumen

Descripción	Anticuerpo policlonal de conejo
Huésped	Conejo
Aplicación	WB,ELISA
Reactividad	Humano, Rata, Ratón
Conjugación	No conjugado
Modificación	Sin modificar
Isotipo	IgG
Clonalidad	Policlonal
Formato	Líquido
Concentración	1 mg/ml
Almacenamiento	Hacer alícuotas y almacenar a -20°C (válido por 12 meses). Evitar ciclos de congelación/descongelación.
Envío	Bolsas de hielo
Tampon	Líquido en PBS que contiene 50% de glicerol, 0,5% de proteína protectora y 0,02% de conservante de nuevo tipo N.
Purificación	Purificación por afinidad

Aplicación

Relación de Dilución	WB 1:500-1:2000,ELISA 1:10000-1:20000
Peso Molecular	70kDa

Información del Antígeno

Nombre del Gen	ATG16L2
Nombres Alternativos	ATG16L2; WDR80; Autophagy-related protein 16-2; APG16-like 2; WD repeat-containing protein 80
ID del Gen	89849.0
ID SwissProt	Q8NAA4
Inmunógeno	El antisuero se produjo contra el péptido sintetizado derivado del ATG16L2 humano. Rango de AA: 241-290.

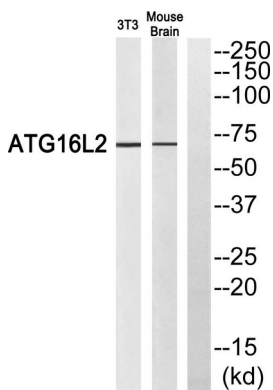
Antecedentes

Función: Puede desempeñar un papel en la autofagia. Similitud: Pertenece a la familia de repeticiones WD ATG16. Similitud: Contiene 7 repeticiones WD. Función: Puede desempeñar un papel en la autofagia. Similitud: Pertenece a la familia de repeticiones WD ATG16. Similitud: Contiene 7 repeticiones WD.

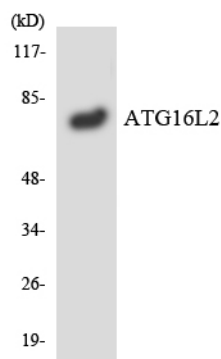
Área de Investigación

-

Datos de Imagen



Análisis de Western blot del anticuerpo ATG16L2. El carril derecho está bloqueado por el péptido ATG16L2.



Análisis de transferencia Western de los lisados de células RAW264.7 utilizando el anticuerpo ATG16L2.