

Nombre del Producto: Anticuerpo policlonal de conejo Atg16**Nº de Catálogo: APRab07285**

Solo para uso en investigación.

Resumen

Descripción	Anticuerpo policlonal de conejo
Huésped	Conejo
Aplicación	WB,ELISA
Reactividad	Humano, Rata, Ratón
Conjugación	No conjugado
Modificación	Sin modificar
Isotipo	IgG
Clonalidad	Policlonal
Formato	Líquido
Concentración	1 mg/ml
Almacenamiento	Hacer alícuotas y almacenar a -20°C (válido por 12 meses). Evitar ciclos de congelación/descongelación.
Envío	Bolsas de hielo
Tampon	Líquido en PBS que contiene 50% de glicerol, 0,5% de proteína protectora y 0,02% de conservante de nuevo tipo N.
Purificación	Purificación por afinidad

Aplicación

Relación de Dilución	WB 1:500-1:2000,ELISA 1:5000-1:10000
Peso Molecular	70kDa

Información del Antígeno

Nombre del Gen	ATG16L1
Nombres Alternativos	ATG16L1; APG16L; Autophagy-related protein 16-1; APG16-like 1
ID del Gen	55054.0
ID SwissProt	Q676U5
Inmunógeno	Péptido sintetizado derivado de Atg16. en rango AA: 60-140

Antecedentes

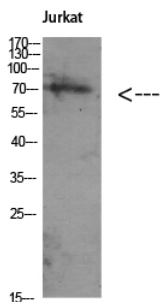
La proteína codificada por este gen forma parte de un gran complejo proteico necesario para la autofagia, el principal proceso

mediante el cual los componentes intracelulares se dirigen a los lisosomas para su degradación. Los defectos en este gen son causa de susceptibilidad a la enfermedad inflamatoria intestinal tipo 10 (IBD10). Se han encontrado varias variantes de transcripción que codifican diferentes isoformas para este gen. [proporcionado por RefSeq, junio de 2010], enfermedad: Las variaciones genéticas en ATG16L1 se asocian con la susceptibilidad a la enfermedad inflamatoria intestinal tipo 10 (IBD10) [MIM:611081]. La EII se caracteriza por una inflamación intestinal crónica y recurrente. La EII se subdivide en fenotipos de enfermedad de Crohn (EC) y colitis ulcerosa. Los individuos con EII10 muestran el fenotipo característico de la EC. Puede afectar cualquier parte del tracto gastrointestinal, pero con mayor frecuencia el íleon terminal y el colon. La EC se clasifica comúnmente como una enfermedad autoinmune. Función: Desempeña un papel esencial en la autofagia. Precaución con la secuencia: Elección incorrecta de CDS. Similitud: Pertenece a la familia de repeticiones WD ATG16. Similitud: Contiene 7 repeticiones WD. Ubicación subcelular: Se localiza en la estructura preautofagosómica (PAS), donde participa en la orientación de ATG5 a la membrana. Subunidad: Homooligómero. Interactúa con ATG5. Forma parte de los complejos menor y mayor, compuestos respectivamente por 4 conjuntos de ATG12-ATG5 y ATG16L1 (400 kDa) u 8 conjuntos de ATG12-ATG5 y ATG16L1 (800 kDa).

Área de Investigación

Biología celular

Datos de Imagen



Análisis Western Blot de Jurkat con anticuerpo diluido a 1:1000. El anticuerpo secundario se diluyó a 1:20000.