

**Nombre del Producto: Anticuerpo policlonal de conejo ATF-7****Nº de Catálogo: APRab07281**

Solo para uso en investigación.

**Resumen**

<b>Descripción</b>	Anticuerpo policlonal de conejo
<b>Huésped</b>	Conejo
<b>Aplicación</b>	WB,IHC,ICC/IF,ELISA
<b>Reactividad</b>	Humano, Ratón
<b>Conjugación</b>	No conjugado
<b>Modificación</b>	Sin modificar
<b>Isotipo</b>	IgG
<b>Clonalidad</b>	Policlonal
<b>Formato</b>	Líquido
<b>Concentración</b>	1 mg/ml
<b>Almacenamiento</b>	Hacer alícuotas y almacenar a -20°C (válido por 12 meses). Evitar ciclos de congelación/descongelación.
<b>Envío</b>	Bolsas de hielo
<b>Tampon</b>	Líquido en PBS que contiene 50% de glicerol, 0,5% de proteína protectora y 0,02% de conservante de nuevo tipo N.
<b>Purificación</b>	Purificación por afinidad

**Aplicación**

<b>Relación de Dilución</b>	WB 1:500-1:2000,IHC 1:100-1:300,ICC/IF 1:200-1:1000,ELISA 1:10000-1:20000
<b>Peso Molecular</b>	52kDa

**Información del Antígeno**

<b>Nombre del Gen</b>	ATF7
<b>Nombres Alternativos</b>	ATF7; ATFA; Cyclic AMP-dependent transcription factor ATF-7; cAMP-dependent transcription factor ATF-7; Activating transcription factor 7; Transcription factor ATF-A
<b>ID del Gen</b>	11016.0
<b>ID SwissProt</b>	P17544
<b>Inmunógeno</b>	El antisuero se produjo contra el péptido sintetizado derivado del ATF7 humano. Rango de AA: 41-90.

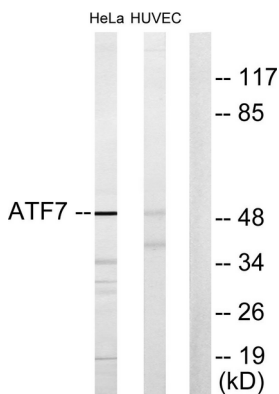
## Antecedentes

Función: Se une al elemento de respuesta a AMPc (CRE) (consenso: 5'-GTGACGT[AG][AG]-3'), una secuencia presente en muchos promotores virales y celulares. Similitud: Pertenece a la familia bZIP. Similitud: Contiene 1 dominio bZIP. Similitud: Contiene 1 dedo de zinc de tipo C2H2. Subunidad: Se une al ADN como un dímero. Función: Se une al elemento de respuesta a AMPc (CRE) (consenso: 5'-GTGACGT[AG][AG]-3'), una secuencia presente en muchos promotores virales y celulares. Similitud: Pertenece a la familia bZIP. Similitud: Contiene 1 dominio bZIP. Similitud: Contiene 1 dedo de zinc de tipo C2H2. Subunidad: Se une al ADN como un dímero.

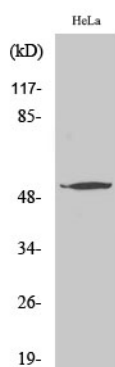
## Área de Investigación

-

## Datos de Imagen



Análisis de inmunotransferencia de lisados de células HeLa y HUVEC, utilizando el anticuerpo ATF7. El carril derecho está bloqueado con el péptido sintetizado.



Análisis Western Blot de varias células utilizando el anticuerpo policlonal ATF-7