

Nombre del Producto: Anticuerpo policlonal de conejo Ataxina-2L**Nº de Catálogo: APRab07253**

Solo para uso en investigación.

Resumen

Descripción	Anticuerpo policlonal de conejo
Huésped	Conejo
Aplicación	WB,ELISA
Reactividad	Humano, Rata, Ratón
Conjugación	No conjugado
Modificación	Sin modificar
Isotipo	IgG
Clonalidad	Policlonal
Formato	Líquido
Concentración	1 mg/ml
Almacenamiento	Hacer alícuotas y almacenar a -20°C (válido por 12 meses). Evitar ciclos de congelación/descongelación.
Envío	Bolsas de hielo
Tampon	Líquido en PBS que contiene 50% de glicerol, 0,5% de proteína protectora y 0,02% de conservante de nuevo tipo N.
Purificación	Purificación por afinidad

Aplicación

Relación de Dilución	WB 1:500-1:2000,ELISA 1:10000-1:20000
Peso Molecular	113kDa

Información del Antígeno

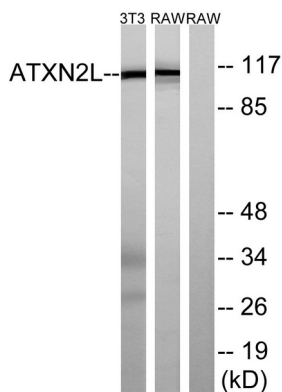
Nombre del Gen	ATXN2L
Nombres Alternativos	ATXN2L; A2D; A2LG; A2LP; A2RP; Ataxin-2-like protein; Ataxin-2 domain protein; Ataxin-2-related protein
ID del Gen	11273.0
ID SwissProt	Q8WWM7
Inmunógeno	El antisuero se produjo contra el péptido sintetizado derivado de ATXN2L humano. Rango de AA: 571-620.

Antecedentes

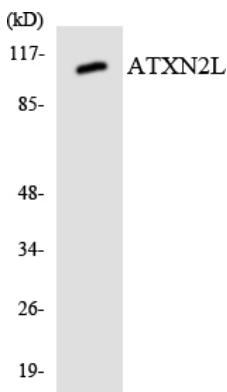
Este gen codifica una proteína relacionada con la ataxina tipo 2, de función desconocida. Esta proteína pertenece a la familia de las ataxias espinocerebelosas (SCA), asociada a un complejo grupo de trastornos neurodegenerativos. Se han encontrado varias transcripciones con empalme alternativo que codifican diferentes isoformas para este gen. [Proporcionado por RefSeq, jul. de 2008], PTM: Arg-361 está dimetilado, probablemente a dimetilarginina asimétrica., PTM: La trombopoyetina desencadena la fosforilación de los residuos de tirosina de forma dependiente del dominio C-terminal de MPL., Precaución de secuencia: Duplicación de exones., Similitud: Pertenece a la familia de la ataxina-2., Subunidad: Interactúa con MPL/TPOR y EPOR y se disocia tras la estimulación con ligando., Especificidad tisular: Se expresa en altas concentraciones en el timo, los ganglios linfáticos, el bazo, el riñón fetal y los testículos adultos. Asociado constitutivamente con MPL y EPOR en células hematopoyéticas.

Área de Investigación

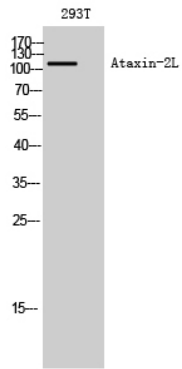
Datos de Imagen



Análisis de inmunotransferencia de lisados de células NIH/3T3 y RAW264.7, utilizando el anticuerpo ATXN2L. El carril derecho está bloqueado con el péptido sintetizado.



Análisis de transferencia Western de los lisados de 293 células utilizando el anticuerpo ATXN2L.



Análisis Western Blot de células 293T utilizando el anticuerpo policlonal Ataxin-2L diluido a 1:2000