

Nombre del Producto: Anticuerpo policlonal de conejo ASPM**Nº de Catálogo: APRab07228**

Solo para uso en investigación.

Resumen

Descripción	Anticuerpo policlonal de conejo
Huésped	Conejo
Aplicación	IHC, ICC/IF
Reactividad	Humano, Rata, Ratón
Conjugación	No conjugado
Modificación	Sin modificar
Isotipo	IgG
Clonalidad	Policlonal
Formato	Líquido
Concentración	1 mg/ml
Almacenamiento	Hacer alícuotas y almacenar a -20°C (válido por 12 meses). Evitar ciclos de congelación/descongelación.
Envío	Bolsas de hielo
Tampon	Líquido en PBS conteniendo 50% de glicerol, y 0,02% de conservante nuevo tipo N.
Purificación	Purificación por afinidad

Aplicación

Relación de Dilución	IHC 1:50-1:300, ICC/IF 1:50-1:200
Peso Molecular	382kDa

Información del Antígeno

Nombre del Gen	ASPM
Nombres Alternativos	MCPH5
ID del Gen	259266.0
ID SwissProt	Q8IZT6
Inmunógeno	Péptido sintetizado derivado de proteína humana. en rango AA: 1230-1310

Antecedentes

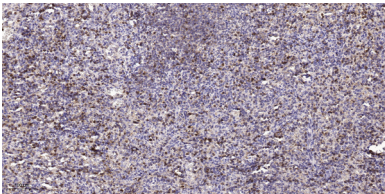
Este gen es el ortólogo humano del gen del huso anormal (asp) de *Drosophila melanogaster*, esencial para el funcionamiento normal del huso mitótico en neuroblastos embrionarios. Estudios en ratones también sugieren la participación de este gen en

la regulación del huso mitótico, con un papel preferente en la regulación de la neurogénesis. Las mutaciones en este gen se asocian con la microcefalia primaria tipo 5. Se han encontrado múltiples variantes de transcripción que codifican diferentes isoformas para este gen. [Proporcionado por RefSeq, mayo de 2011], enfermedad: Los defectos en ASPM son la causa de la microcefalia primaria tipo 5 (MCPH5) [MIM:608716]; también conocida como microcefalia verdadera o microcefalia vera. La microcefalia se define como una circunferencia de la cabeza más de 3 desviaciones estándar por debajo de la media relacionada con la edad. El peso del cerebro está notablemente reducido y la corteza cerebral es desproporcionadamente pequeña. A pesar de esta marcada reducción de tamaño, el patrón de la circunvolución está relativamente bien conservado, sin anomalías importantes en la arquitectura cortical. La microcefalia primaria se define además por la ausencia de otras características sindrómicas o déficits neurológicos significativos. Esta entidad se hereda como rasgo autosómico recesivo. Función: Probablemente desempeña un papel en la regulación del huso mitótico y la coordinación de los procesos mitóticos (por similitud). Podría tener un papel preferente en la regulación de la neurogénesis. Similitud: Contiene 2 dominios CH (homología de calponina). Similitud: Contiene 39 dominios IQ. Ubicación subcelular: La distribución núcleo-citoplasmática podría estar regulada por la disponibilidad de calmodulina.

Área de Investigación

-

Datos de Imagen



Análisis inmunohistoquímico de tejido de bazo humano incluido en parafina. 1. El anticuerpo policlonal de conejo ASPM se diluyó a 1:200 (4 °C durante la noche). 2. Se utilizó citrato de sodio a pH 6,0 para la recuperación del antígeno (>98 °C, 20 min). 3. El anticuerpo secundario se diluyó a 1:200 (temperatura ambiente, 45 min).