

**Nombre del Producto: Anticuerpo policlonal de conejo ASF1B****Nº de Catálogo: APRab07213**

Solo para uso en investigación.

**Resumen**

<b>Descripción</b>	Anticuerpo policlonal de conejo
<b>Huésped</b>	Conejo
<b>Aplicación</b>	WB,IHC,ICC/IF,ELISA
<b>Reactividad</b>	Humano, Ratón, Rata
<b>Conjugación</b>	No conjugado
<b>Modificación</b>	Sin modificar
<b>Isotipo</b>	IgG
<b>Clonalidad</b>	Policlonal
<b>Formato</b>	Líquido
<b>Concentración</b>	1 mg/ml
<b>Almacenamiento</b>	Hacer alícuotas y almacenar a -20°C (válido por 12 meses). Evitar ciclos de congelación/descongelación.
<b>Envío</b>	Bolsas de hielo
<b>Tampon</b>	Líquido en PBS que contiene 50% de glicerol, 0,5% de proteína protectora y 0,02% de conservante de nuevo tipo N.
<b>Purificación</b>	Purificación por afinidad

**Aplicación**

<b>Relación de Dilución</b>	WB 1:500-1:2000,IHC 1:100-1:300,ICC/IF 1:50-1:200,ELISA 1:5000-1:10000
<b>Peso Molecular</b>	26kDa

**Información del Antígeno**

<b>Nombre del Gen</b>	ASF1B
<b>Nombres Alternativos</b>	ASF1B; Histone chaperone ASF1B; Anti-silencing function protein 1 homolog B; hAsf1; hAsf1b; CCG1-interacting factor A-II; CIA-II; hCIA-II
<b>ID del Gen</b>	55723.0
<b>ID SwissProt</b>	Q9NVP2
<b>Inmunógeno</b>	El antisuero se elaboró contra el péptido sintetizado derivado del ASF1B humano. Rango de AA: 101-150.

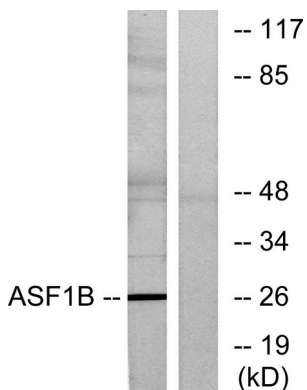
## Antecedentes

Este gen codifica un miembro de la familia H3/H4 de proteínas chaperonas de histonas y es similar al gen antisilenciador de la función 1 en levaduras. Esta proteína codificada es el sustrato de la familia de quinasas tipo tousled, de quinasas reguladas por el ciclo celular, y podría desempeñar un papel clave en la modulación de la estructura nucleosomal de la cromatina, al asegurar un suministro constante de histonas en los sitios de ensamblaje nucleosomal. [Proporcionado por RefSeq, jul. de 2008], función: Chaperona de histonas que facilita la deposición, el intercambio y la eliminación de histonas durante el ensamblaje y desensamblaje nucleosomal. Coopera con el factor de ensamblaje de cromatina 1 (CAF-1) para promover el ensamblaje de cromatina dependiente de la replicación. No participa en la deposición nucleosomal independiente de la replicación, mediada por ASF1A e HIRA. Necesario para la espermatogénesis. PTM: Fosforilado por TLK1 y TLK2. Similitud: Pertenece a la familia ASF1. Subunidad: Interactúa con la histona H3 (incluidas las histonas H3.1 y H3.3) y la histona H4. Interactúa con las subunidades CHAF1A, CHAF1B y RBBP4 del complejo CAF-1. Interactúa con HAT1, NASP, TAF1, TLK1 y TLK2. Especificidad tisular: Altamente expresado en testículos y en niveles más bajos en colon, intestino delgado y timo.

## Área de Investigación

-

## Datos de Imagen



Análisis de inmunotransferencia de lisados de células K562 con el anticuerpo ASF1B. El carril derecho está bloqueado con el péptido sintetizado.