
Nombre del Producto: Anticuerpo policlonal de conejo Asf1a**Nº de Catálogo: APRab07212**

Solo para uso en investigación.

Resumen

Descripción	Anticuerpo policlonal de conejo
Huésped	Conejo
Aplicación	WB,ICC/IF,ELISA
Reactividad	Humano, Ratón
Conjugación	No conjugado
Modificación	Sin modificar
Isotipo	IgG
Clonalidad	Policlonal
Formato	Líquido
Concentración	1 mg/ml
Almacenamiento	Hacer alícuotas y almacenar a -20°C (válido por 12 meses). Evitar ciclos de congelación/descongelación.
Envío	Bolsas de hielo
Tampon	Líquido en PBS que contiene 50% de glicerol, 0,5% de proteína protectora y 0,02% de conservante de nuevo tipo N.
Purificación	Purificación por afinidad

Aplicación

Relación de Dilución	WB 1:500-1:2000,ICC/IF 1:200-1:1000,ELISA 1:10000-1:20000
Peso Molecular	23kDa

Información del Antígeno

Nombre del Gen	ASF1A
Nombres Alternativos	ASF1A; CGI-98; HSPC146; Histone chaperone ASF1A; Anti-silencing function protein 1 homolog A; hAsf1; hAsf1a; CCG1-interacting factor A; CIA; hCIA
ID del Gen	25842.0
ID SwissProt	Q9Y294
Inmunógeno	El antisuero se elaboró contra el péptido sintetizado derivado del ASF1A humano. Rango de AA: 121-170.

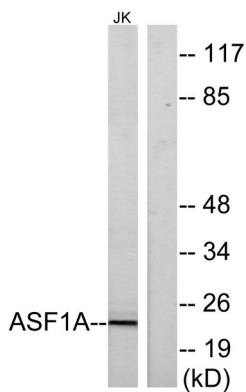
Antecedentes

Este gen codifica un miembro de la familia H3/H4 de proteínas chaperonas de histonas y es similar al gen anti-silenciamiento de la función-1 en la levadura. La proteína es un componente clave de un complejo donante de histonas que participa en el ensamblaje de nucleosomas. Interactúa con las histonas H3 y H4, y funciona junto con un factor de ensamblaje de cromatina durante la replicación y reparación del ADN. [proporcionado por RefSeq, jul. de 2008], función: Chaperona de histonas que facilita la deposición, el intercambio y la eliminación de histonas durante el ensamblaje y desensamblaje de nucleosomas. Cooperar con el factor de ensamblaje de cromatina 1 (CAF-1) para promover el ensamblaje de cromatina dependiente de la replicación y con HIRA para promover el ensamblaje de cromatina independiente de la replicación. Necesario para la formación de focos de heterocromatina asociados a la senescencia (SAHF) y la salida eficiente del ciclo celular asociado a la senescencia., PTM: Fosforilado por TLK1 y TLK2. Altamente fosforilada en fase S y en niveles más bajos en fase M. Similitud: Pertenece a la familia ASF1. Subunidad: Interactúa con la histona H3 (incluidas las histonas H3.1 y H3.3) y la histona H4. Interactúa con las subunidades CHAF1A, CHAF1B y RBBP4 del complejo CAF-1. Interactúa con CABIN1, HAT1, HIRA, NASP, TAF1, TLK1, TLK2 y UBN1. Especificidad tisular: Se expresa de forma ubicua.

Área de Investigación

-

Datos de Imagen



Análisis de inmunotransferencia de lisados de células Jurkat, utilizando el anticuerpo ASF1A. El carril derecho está bloqueado con el péptido sintetizado.



Análisis Western Blot de varias células utilizando el anticuerpo policlonal Asf1a.