
Nombre del Producto: Anticuerpo policlonal de conejo arilsulfatasa G**Nº de Catálogo: APRab07186**

Solo para uso en investigación.

Resumen

Descripción	Anticuerpo policlonal de conejo
Huésped	Conejo
Aplicación	WB,IHC,ICC/IF,ELISA
Reactividad	Humano, Ratón, Rata
Conjugación	No conjugado
Modificación	Sin modificar
Isotipo	IgG
Clonalidad	Policlonal
Formato	Líquido
Concentración	1 mg/ml
Almacenamiento	Hacer alícuotas y almacenar a -20°C (válido por 12 meses). Evitar ciclos de congelación/descongelación.
Envío	Bolsas de hielo
Tampon	Líquido en PBS que contiene 50% de glicerol, 0,5% de proteína protectora y 0,02% de conservante de nuevo tipo N.
Purificación	Purificación por afinidad

Aplicación

Relación de Dilución	WB 1:500-1:2000,IHC 1:100-1:300,ICC/IF 1:50-1:200,ELISA 1:20000-1:40000
Peso Molecular	65kDa

Información del Antígeno

Nombre del Gen	ARSG
Nombres Alternativos	ARSG; KIAA1001; Arylsulfatase G; ASG
ID del Gen	22901.0
ID SwissProt	Q96EG1
Inmunógeno	El antisuero se elaboró contra un péptido sintetizado derivado de ARSG humano. Rango de AA: 251-300.

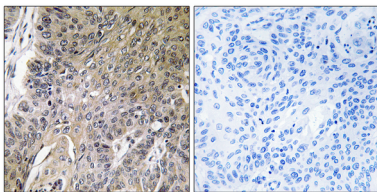
Antecedentes

La proteína codificada por este gen pertenece a la familia de las sulfatasas. Las sulfatasas hidrolizan ésteres de sulfato de esteroides sulfatados, carbohidratos, proteoglicanos y glucolípidos. Participan en la biosíntesis hormonal, la modulación de la señalización celular y la degradación de macromoléculas. Esta proteína presenta actividad arilsulfatasa a pH ácido, como es habitual en las sulfatasas lisosomales, y se ha demostrado que se localiza en los lisosomas. Se han encontrado variantes de transcripción con empalme alternativo para este gen. [proporcionado por RefSeq, junio de 2012], cofactor: se une a 1 ion de calcio por subunidad., PTM: N-glicosilado., PTM: la conversión a 3-oxoalanina (también conocida como C-formilglicina, FGly), de un residuo de serina o cisteína en procariotas y de un residuo de cisteína en eucariotas, es fundamental para la actividad catalítica., similitud: pertenece a la familia de las sulfatasas., especificidad tisular: ampliamente expresado.

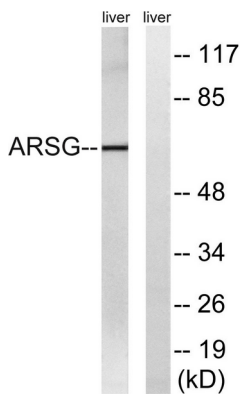
Área de Investigación

Lisosoma;

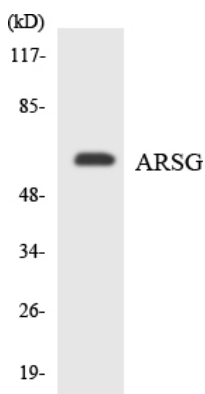
Datos de Imagen



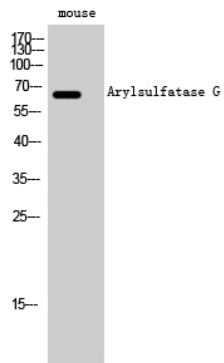
Análisis inmunohistoquímico de tejido de carcinoma pulmonar humano incluido en parafina, utilizando el anticuerpo ARSG. La imagen de la derecha está bloqueada con el péptido sintetizado.



Análisis de inmunotransferencia de lisados de hígado de ratón con anticuerpo ARSG. El carril derecho está bloqueado con el péptido sintetizado.



Análisis Western blot de los lisados de células HeLa usando el anticuerpo ARSG.



Análisis Western Blot de células de ratón utilizando el anticuerpo policlonal arilsulfatasa G