

Nombre del Producto: Anticuerpo policlonal de conejo arilsulfatasa D**Nº de Catálogo:** APRab07183

Solo para uso en investigación.

Resumen

Descripción	Anticuerpo policlonal de conejo
Huésped	Conejo
Aplicación	IHC, ICC/IF, ELISA
Reactividad	Humano, Rata, Ratón
Conjugación	No conjugado
Modificación	Sin modificar
Isotipo	IgG
Clonalidad	Policlonal
Formato	Líquido
Concentración	1 mg/ml
Almacenamiento	Hacer alícuotas y almacenar a -20°C (válido por 12 meses). Evitar ciclos de congelación/descongelación.
Envío	Bolsas de hielo
Tampon	Líquido en PBS que contiene 50% de glicerol, 0,5% de proteína protectora y 0,02% de conservante de nuevo tipo N.
Purificación	Purificación por afinidad

Aplicación

Relación de Dilución	IHC 1:100-1:300, ICC/IF 1:200-1:1000, ELISA 1:10000-1:20000
Peso Molecular	70kDa

Información del Antígeno

Nombre del Gen	ARSD
Nombres Alternativos	ARSD; Arylsulfatase D; ASD
ID del Gen	414.0
ID SwissProt	P51689
Inmunógeno	El antisuero se elaboró contra el péptido sintetizado derivado del ARSD humano. Rango de AA: 331-380.

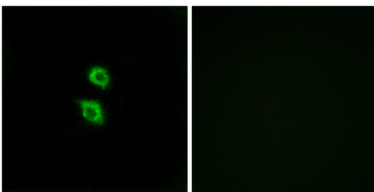
Antecedentes

La proteína codificada por este gen pertenece a la familia de las sulfatasas. Las sulfatasas son esenciales para la correcta composición de la matriz ósea y cartilaginosa. La proteína codificada presenta glicosilación postraducciona l y se localiza en el lisosoma. Este gen se encuentra dentro de un grupo de genes de arilsulfatasa similares en el cromosoma X. Se ha identificado un pseudogén relacionado en la región pseudoautosómica del cromosoma Y. [Proporcionado por RefSeq, julio de 2011], cofactor: Se une a un ion calcio por subunidad., PTM: La conversión a 3-oxoalanina (también conocida como C-formilglicina, FGly), de un residuo de serina o cisteína en procariontas y de un residuo de cisteína en eucariotas, es crucial para la actividad catalítica., similitud: Pertenece a la familia de las sulfatasas., especificidad tisular: Se expresa en el páncreas, el riñón, el hígado, el pulmón, la placenta, el cerebro y el corazón.

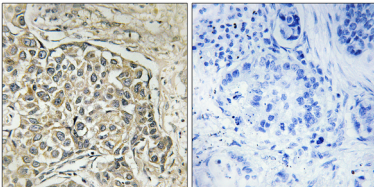
Área de Investigación

-

Datos de Imagen



Análisis de inmunofluorescencia de células MCF7 con el anticuerpo ARSD. La imagen de la derecha muestra el péptido sintetizado.



Análisis inmunohistoquímico de tejido de carcinoma pulmonar humano incluido en parafina, utilizando el anticuerpo ARSD. La imagen de la derecha está bloqueada con el péptido sintetizado.