

Nombre del Producto: Anticuerpo policlonal de conejo ARPP-21**Nº de Catálogo: APRab07164**

Solo para uso en investigación.

Resumen

Descripción	Anticuerpo policlonal de conejo
Huésped	Conejo
Aplicación	WB,IHC,ICC/IF,ELISA
Reactividad	Humano, Ratón
Conjugación	No conjugado
Modificación	Sin modificar
Isotipo	IgG
Clonalidad	Policlonal
Formato	Líquido
Concentración	1 mg/ml
Almacenamiento	Hacer alícuotas y almacenar a -20°C (válido por 12 meses). Evitar ciclos de congelación/descongelación.
Envío	Bolsas de hielo
Tampon	Líquido en PBS que contiene 50% de glicerol, 0,5% de proteína protectora y 0,02% de conservante de nuevo tipo N.
Purificación	Purificación por afinidad

Aplicación

Relación de Dilución	WB 1:500-1:2000,IHC 1:100-1:300,ICC/IF 1:50-1:200,ELISA 1:5000-1:10000
Peso Molecular	80kDa

Información del Antígeno

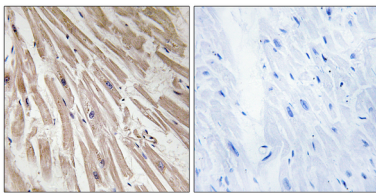
Nombre del Gen	ARPP21
Nombres Alternativos	ARPP21; TARPP; cAMP-regulated phosphoprotein 21; ARPP-21; Thymocyte cAMP-regulated phosphoprotein
ID del Gen	10777.0
ID SwissProt	Q9UBL0
Inmunógeno	El antisuero se produjo contra el péptido sintetizado derivado de ARPP21 humano. Rango de AA: 211-260.

Antecedentes

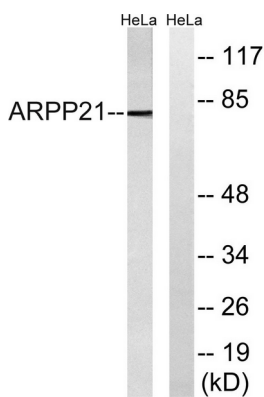
Este gen codifica una fosfoproteína regulada por AMPc. La proteína codificada se encuentra enriquecida en el núcleo caudado y la corteza cerebelosa. Una proteína similar presente en ratones podría participar en la regulación de los efectos de la dopamina en los ganglios basales. El empalme alternativo produce múltiples variantes de transcripción. [Proporcionado por RefSeq, junio de 2012] Función: La isoforma 2 puede actuar como inhibidor competitivo de enzimas dependientes de calmodulina, como la calcineurina, en neuronas. PTM: La isoforma 1 es metilada por CARM1 en timocitos inmaduros. PTM: La fosforilación en Ser-56 favorece la interacción con CALM1. Similitud: Contiene un dominio R3H. Subunidad: Interactúa con CALM1. Especificidad tisular: La isoforma 2 se expresa en el cerebro. La isoforma 1 está presente en timocitos inmaduros (a nivel proteico).

Área de Investigación

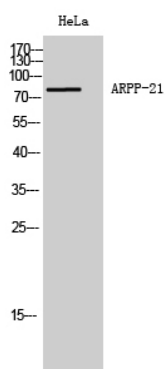
Datos de Imagen



Análisis inmunohistoquímico de tejido cardíaco humano incluido en parafina, utilizando el anticuerpo ARPP21. La imagen de la derecha muestra el péptido sintetizado.



Análisis de inmunotransferencia de lisados de células HeLa con el anticuerpo ARPP21. El carril derecho está bloqueado con el péptido sintetizado.



Análisis Western Blot de células HeLa utilizando el anticuerpo policlonal ARPP-21 diluido a 1:1000