

Nombre del Producto: Anticuerpo policlonal de conejo Arp3**Nº de Catálogo: APRab07160**

Solo para uso en investigación.

Resumen

Descripción	Anticuerpo policlonal de conejo
Huésped	Conejo
Aplicación	WB,ELISA
Reactividad	Humano, Ratón, Rata
Conjugación	No conjugado
Modificación	Sin modificar
Isotipo	IgG
Clonalidad	Policlonal
Formato	Líquido
Concentración	1 mg/ml
Almacenamiento	Hacer alícuotas y almacenar a -20°C (válido por 12 meses). Evitar ciclos de congelación/descongelación.
Envío	Bolsas de hielo
Tampon	Líquido en PBS que contiene 50% de glicerol, 0,5% de proteína protectora y 0,02% de conservante de nuevo tipo N.
Purificación	Purificación por afinidad

Aplicación

Relación de Dilución	WB 1:500-1:2000,ELISA 1:20000-1:40000
Peso Molecular	47kDa

Información del Antígeno

Nombre del Gen	ACTR3
Nombres Alternativos	ACTR3; ARP3; Actin-related protein 3; Actin-like protein 3
ID del Gen	10096.0
ID SwissProt	P61158
Inmunógeno	El antisuero se produjo contra el péptido sintetizado derivado del ACTR3 humano. Rango de AA: 369-418.

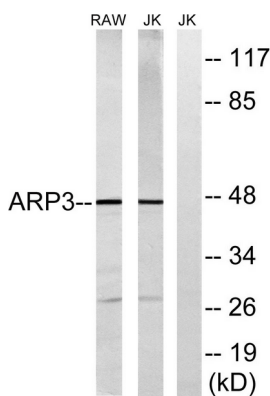
Antecedentes

La función específica de este gen aún no se ha determinado; sin embargo, se sabe que la proteína que codifica es un componente principal del complejo ARP2/3. Este complejo se encuentra en la superficie celular y es esencial para la forma y la motilidad celular mediante el ensamblaje y la protrusión de la actina lamelipodial. Se han encontrado tres variantes de transcripción que codifican dos isoformas diferentes para este gen. [Proporcionado por RefSeq, marzo de 2013], Función: Funciona como componente de unión a ATP del complejo Arp2/3, que participa en la regulación de la polimerización de la actina y, junto con un factor promotor de la nucleación activador (NPF), media la formación de redes ramificadas de actina. Parece contactar con el extremo puntiagudo del filamento de actina hijo. Similitud: Pertenece a la familia de las actinas. Subfamilia ARP3. Subunidad: Componente del complejo Arp2/3 compuesto por ARP2, ARP3, ARPC1B/p41-ARC, ARPC2/p34-ARC, ARPC3/p21-ARC, ARPC4/p20-ARC y ARPC5/p16-ARC. Interactúa con WHDC1.

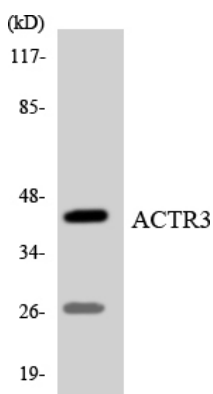
Área de Investigación

Regulación de la dinámica de la actina; Unión adherente; Acetilación de proteínas

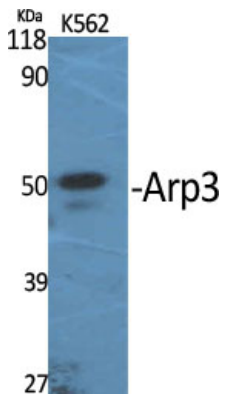
Datos de Imagen



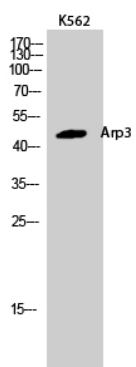
Análisis de inmunotransferencia de lisados de células Jurkat y RAW264.7, utilizando el anticuerpo ACTR3. El carril derecho está bloqueado con el péptido sintetizado.



Análisis de transferencia Western de los lisados de células COLO205 utilizando el anticuerpo ACTR3.



Análisis Western Blot de varias células utilizando el anticuerpo policlonal Arp3



Análisis Western Blot de células K562 utilizando el anticuerpo policlonal Arp3