

Nombre del Producto: Anticuerpo policlonal de conejo ARP-1**Nº de Catálogo: APRab07156**

Solo para uso en investigación.

Resumen

Descripción	Anticuerpo policlonal de conejo
Huésped	Conejo
Aplicación	WB,IHC,ICC/IF,ELISA
Reactividad	Humano, Ratón, Rata
Conjugación	No conjugado
Modificación	Sin modificar
Isotipo	IgG
Clonalidad	Policlonal
Formato	Líquido
Concentración	1 mg/ml
Almacenamiento	Hacer alícuotas y almacenar a -20°C (válido por 12 meses). Evitar ciclos de congelación/descongelación.
Envío	Bolsas de hielo
Tampon	Líquido en PBS que contiene 50% de glicerol, 0,5% de proteína protectora y 0,02% de conservante de nuevo tipo N.
Purificación	Purificación por afinidad

Aplicación

Relación de Dilución	WB 1:500-1:2000,IHC 1:100-1:300,ICC/IF 1:200-1:1000,ELISA 1:5000-1:20000
Peso Molecular	45kDa

Información del Antígeno

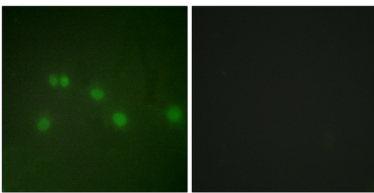
Nombre del Gen	NR2F2 NR2F2; ARP1; TFCOUP2; COUP transcription factor 2; COUP-TF2; Apolipoprotein A-I
Nombres Alternativos	regulatory protein 1; ARP-1; COUP transcription factor II; COUP-TF II; Nuclear receptor subfamily 2 group F member 2
ID del Gen	7026.0
ID SwissProt	P24468
Inmunógeno	El antisuero se produjo contra el péptido sintetizado derivado del COT2 humano. Rango de AA: 1-50.

Antecedentes

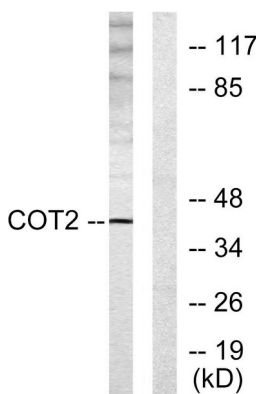
Este gen codifica un miembro de la superfamilia de receptores nucleares de la hormona tiroidea esteroidea. La proteína codificada es un factor de transcripción inducible por ligando que participa en la regulación de numerosos genes. El empalme alternativo produce múltiples variantes de transcripción. [Proporcionado por RefSeq, marzo de 2010] Función: Regulación de la transcripción del gen de la apolipoproteína A-I. Se une al sitio A del ADN. Similitud: Pertenece a la familia de receptores nucleares de hormonas. Subfamilia NR2. Similitud: Contiene un dominio de unión al ADN del receptor nuclear. Subunidad: Interactúa con SQSTM1 (por similitud). Se une al ADN como homodímero. Especificidad tisular: Se encuentra en todos los tejidos.

Área de Investigación

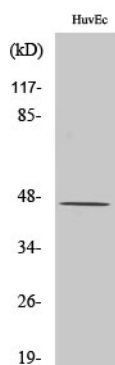
Datos de Imagen



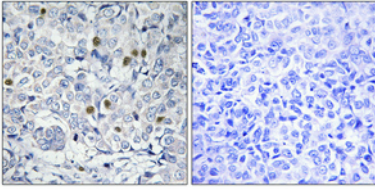
Análisis de inmunofluorescencia de células HUVEC con anticuerpo COT2. La imagen de la derecha muestra el péptido sintetizado.



Análisis de inmunotransferencia de lisados de células HUVEC con anticuerpo COT2. El carril derecho está bloqueado con el péptido sintetizado.



Análisis Western Blot de varias células utilizando el anticuerpo policlonal ARP-1.



Análisis inmunohistoquímico de cáncer de mama humano incluido en parafina. El anticuerpo se diluyó a 1:100 (4°C, durante la noche). Se utilizó Tris-EDTA a alta presión y temperatura, pH 8,0, para la recuperación del antígeno. El control negativo (derecha) obtenido del anticuerpo fue preabsorbido por el péptido inmunógeno.