

**Nombre del Producto: Anticuerpo policlonal de conejo ARP****Nº de Catálogo: APRab07155**

Solo para uso en investigación.

**Resumen**

<b>Descripción</b>	Anticuerpo policlonal de conejo
<b>Huésped</b>	Conejo
<b>Aplicación</b>	WB,IHC,ICC/IF,ELISA
<b>Reactividad</b>	Humano, Ratón, Rata
<b>Conjugación</b>	No conjugado
<b>Modificación</b>	Sin modificar
<b>Isotipo</b>	IgG
<b>Clonalidad</b>	Policlonal
<b>Formato</b>	Líquido
<b>Concentración</b>	1 mg/ml
<b>Almacenamiento</b>	Hacer alícuotas y almacenar a -20°C (válido por 12 meses). Evitar ciclos de congelación/descongelación.
<b>Envío</b>	Bolsas de hielo
<b>Tampon</b>	Líquido en PBS que contiene 50% de glicerol, 0,5% de proteína protectora y 0,02% de conservante de nuevo tipo N.
<b>Purificación</b>	Purificación por afinidad

**Aplicación**

<b>Relación de Dilución</b>	WB 1:500-1:2000,IHC 1:100-1:300,ICC/IF 1:50-1:200,ELISA 1:10000-1:20000
<b>Peso Molecular</b>	20kDa

**Información del Antígeno**

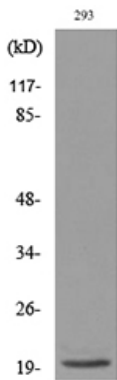
<b>Nombre del Gen</b>	MANF
<b>Nombres Alternativos</b>	MANF; ARMET; ARP; Mesencephalic astrocyte-derived neurotrophic factor; Arginine-rich protein; Protein ARMET
<b>ID del Gen</b>	7873.0
<b>ID SwissProt</b>	P55145
<b>Inmunógeno</b>	El antisuero se produjo contra el péptido sintetizado derivado de la región interna del MANF humano. Rango de AA: 11-60.

## Antecedentes

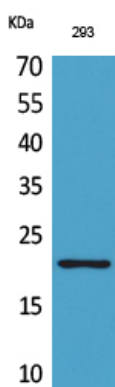
La proteína codificada por este gen se localiza en el retículo endoplasmático (RE) y el aparato de Golgi, y también se secreta. La reducción de la expresión de este gen aumenta la susceptibilidad a la muerte inducida por estrés del RE y provoca la proliferación celular. La actividad de esta proteína es importante para promover la supervivencia de las neuronas dopaminérgicas. Se ha descrito la presencia de polimorfismos en la región N-terminal rica en arginina, incluyendo una mutación específica que cambia un codón de inicio ATG a AGG, en diversos tumores sólidos; sin embargo, posteriormente se demostró la existencia de estos polimorfismos en tejidos normales, por lo que ya no se considera que estén relacionados con tumores. [Proporcionado por RefSeq, abril de 2014], respuesta a proteína desplegada, respuesta a sustancia orgánica, respuesta a estímulo proteico.

## Área de Investigación

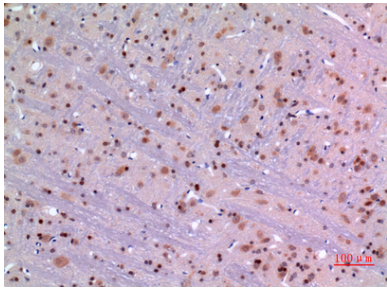
### Datos de Imagen



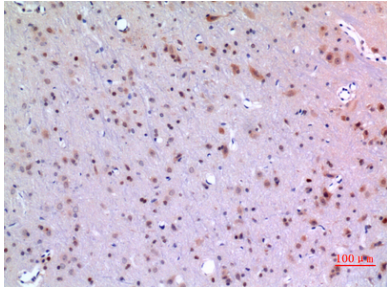
Análisis de transferencia Western del lisado de 293 células, utilizando el anticuerpo MANF.



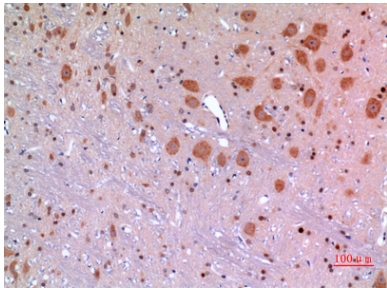
Análisis Western Blot de 293 células utilizando el anticuerpo policlonal ARP. El anticuerpo secundario se diluyó a 1:20000.



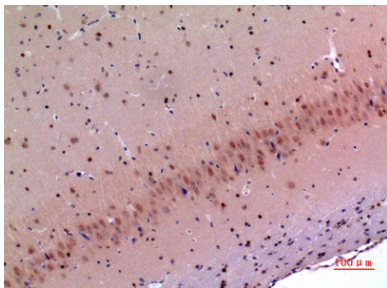
Análisis inmunohistoquímico de cerebro de rata incluido en parafina, el anticuerpo se diluyó a 1:100



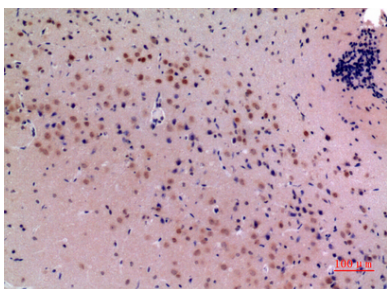
Análisis inmunohistoquímico de cerebro de rata incluido en parafina, el anticuerpo se diluyó a 1:100



Análisis inmunohistoquímico de cerebro de rata incluido en parafina, el anticuerpo se diluyó a 1:100



Análisis inmunohistoquímico de cerebro de ratón incluido en parafina, el anticuerpo se diluyó a 1:100



Análisis inmunohistoquímico de cerebro de ratón incluido en parafina, el anticuerpo se diluyó a 1:100