

Nombre del Producto: Anticuerpo policlonal de conejo ARM CX2**Nº de Catálogo: APRab07150**

Solo para uso en investigación.

Resumen

Descripción	Anticuerpo policlonal de conejo
Huésped	Conejo
Aplicación	WB,IHC,ICC/IF,ELISA
Reactividad	Humano, Ratón, Rata
Conjugación	No conjugado
Modificación	Sin modificar
Isotipo	IgG
Clonalidad	Policlonal
Formato	Líquido
Concentración	1 mg/ml
Almacenamiento	Hacer alícuotas y almacenar a -20°C (válido por 12 meses). Evitar ciclos de congelación/descongelación.
Envío	Bolsas de hielo
Tampon	Líquido en PBS que contiene 50% de glicerol, 0,5% de proteína protectora y 0,02% de conservante de nuevo tipo N.
Purificación	Purificación por afinidad

Aplicación

Relación de Dilución	WB 1:500-1:2000,IHC 1:100-1:300,ICC/IF 1:200-1:1000,ELISA 1:10000-1:20000
Peso Molecular	65kDa

Información del Antígeno

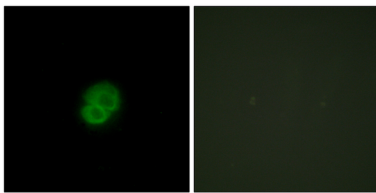
Nombre del Gen	ARM CX2
Nombres Alternativos	ARM CX2; ALEX2; KIAA0512; Armadillo repeat-containing X-linked protein 2; ARM protein lost in epithelial cancers on chromosome X 2; Protein ALEX2
ID del Gen	9823.0
ID SwissProt	Q7L311
Inmunógeno	El antisuero se produjo contra el péptido sintetizado derivado del ARM CX2 humano. Rango de AA: 321-370.

Antecedentes

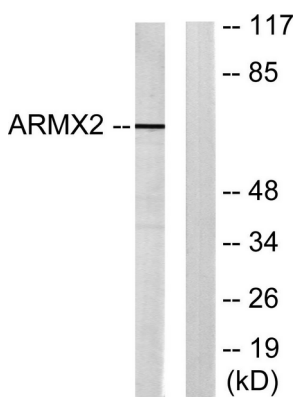
Repetición de armadillo con ligadura al cromosoma X 2 (ARMCX2). Homo sapiens. Este gen codifica una proteína que contiene un posible dominio transmembrana N-terminal y múltiples repeticiones de armadillo (brazo). Las proteínas que contienen repeticiones de brazo participan en el desarrollo, el mantenimiento de la integridad tisular y la tumorigénesis. Este gen se encuentra en un grupo de genes relacionados en el cromosoma X. Existe un pseudogén para este gen en el cromosoma 7. El empalme alternativo en el extremo 5' UTR da lugar a múltiples variantes de transcripción que codifican la misma proteína. [Proporcionado por RefSeq, agosto de 2013]. Similitud: Contiene 3 repeticiones de brazo. Especificidad tisular: Se expresa en altas concentraciones en ovario, corazón, testículos, próstata, cerebro, bazo y colon. Se expresa en concentraciones muy bajas en hígado y timo. No se expresa en leucocitos de sangre periférica. No se expresa en carcinomas de páncreas ni de ovario.

Área de Investigación

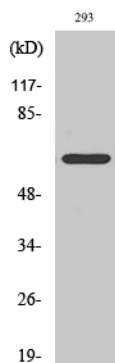
Datos de Imagen



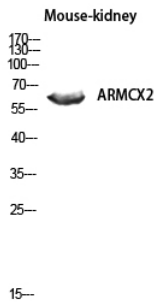
Análisis de inmunofluorescencia de células HepG2 con el anticuerpo ARMCX2. La imagen de la derecha muestra el péptido sintetizado.



Análisis de inmunotransferencia de lisados de 293 células, utilizando el anticuerpo ARMCX2. El carril derecho está bloqueado con el péptido sintetizado.



Análisis Western Blot de varias células utilizando el anticuerpo policlonal ARMCX2 diluido a 1:1000



Análisis de inmunotransferencia de lisis renal de ratón con el anticuerpo ARM CX2. El anticuerpo se diluyó a 1:1000.