

**Nombre del Producto: Anticuerpo policlonal de conejo ARM CX1****Nº de Catálogo: APRab07149**

Solo para uso en investigación.

**Resumen**

<b>Descripción</b>	Anticuerpo policlonal de conejo
<b>Huésped</b>	Conejo
<b>Aplicación</b>	WB,IHC,ICC/IF,ELISA
<b>Reactividad</b>	Humano, Ratón, Rata
<b>Conjugación</b>	No conjugado
<b>Modificación</b>	Sin modificar
<b>Isotipo</b>	IgG
<b>Clonalidad</b>	Policlonal
<b>Formato</b>	Líquido
<b>Concentración</b>	1 mg/ml
<b>Almacenamiento</b>	Hacer alícuotas y almacenar a -20°C (válido por 12 meses). Evitar ciclos de congelación/descongelación.
<b>Envío</b>	Bolsas de hielo
<b>Tampon</b>	Líquido en PBS que contiene 50% de glicerol, 0,5% de proteína protectora y 0,02% de conservante de nuevo tipo N.
<b>Purificación</b>	Purificación por afinidad

**Aplicación**

<b>Relación de Dilución</b>	WB 1:500-1:2000,IHC 1:100-1:300,ICC/IF 1:200-1:1000,ELISA 1:10000-1:20000
<b>Peso Molecular</b>	49kDa

**Información del Antígeno**

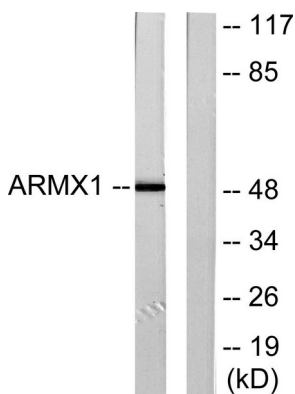
<b>Nombre del Gen</b>	ARM CX1
<b>Nombres Alternativos</b>	ARM CX1; ALEX1; AD032; Armadillo repeat-containing X-linked protein 1; ARM protein lost in epithelial cancers on chromosome X 1; Protein ALEX1
<b>ID del Gen</b>	51309.0
<b>ID SwissProt</b>	Q9P291
<b>Inmunógeno</b>	El antisuero se produjo contra el péptido sintetizado derivado del ARM X1 humano. Rango de AA: 1-50

## Antecedentes

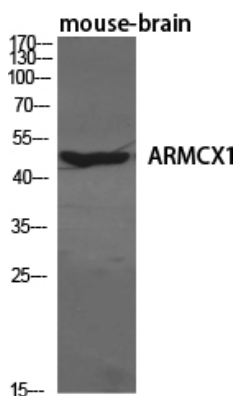
Repetición de armadillo que contiene, ligada al cromosoma X 1 (ARMCX1). Homo sapiens. Este gen codifica un miembro de la familia de proteínas ALEX y podría desempeñar un papel en la supresión tumoral. La proteína codificada contiene un posible dominio transmembrana N-terminal y dos repeticiones de armadillo (brazo). Otras proteínas que contienen la repetición de brazo participan en el desarrollo, el mantenimiento de la integridad tisular y la tumorigénesis. Este gen se localiza estrechamente con otros miembros de la familia, como ALEX2 y ALEX3, en el cromosoma X. [Proporcionado por RefSeq, julio de 2008] Similitud: Contiene 3 repeticiones de brazo. Especificidad tisular: Se expresa en altos niveles en ovario, corazón, testículos, próstata, cerebro, bazo y colon. Se expresa en niveles muy bajos en hígado y timo. No se expresa en leucocitos de sangre periférica. No se expresa o se expresa de forma reducida en carcinomas de pulmón, próstata, colon, páncreas y ovario.

## Área de Investigación

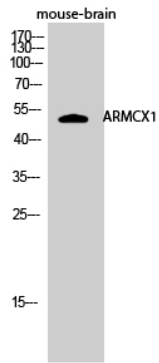
### Datos de Imagen



Análisis de inmunotransferencia de lisados de células cerebrales de rata, utilizando el anticuerpo ARMX1. El carril derecho está bloqueado con el péptido sintetizado.



Análisis Western Blot de varias células utilizando el anticuerpo policlonal ARMCX1 diluido a 1:1000



Análisis Western Blot de células cerebrales de ratón utilizando el anticuerpo policlonal ARM CX1 diluido a 1:1000