

Nombre del Producto: Anticuerpo policlonal de conejo ARMC6**Nº de Catálogo: APRab07147**

Solo para uso en investigación.

Resumen

Descripción	Anticuerpo policlonal de conejo
Huésped	Conejo
Aplicación	WB,ICC/IF,ELISA
Reactividad	Humano, Ratón, Rata
Conjugación	No conjugado
Modificación	Sin modificar
Isotipo	IgG
Clonalidad	Policlonal
Formato	Líquido
Concentración	1 mg/ml
Almacenamiento	Hacer alícuotas y almacenar a -20°C (válido por 12 meses). Evitar ciclos de congelación/descongelación.
Envío	Bolsas de hielo
Tampon	Líquido en PBS que contiene 50% de glicerol, 0,5% de proteína protectora y 0,02% de conservante de nuevo tipo N.
Purificación	Purificación por afinidad

Aplicación

Relación de Dilución	WB 1:500-1:2000,ICC/IF 1:200-1:1000,ELISA 1:20000-1:40000
Peso Molecular	54kDa

Información del Antígeno

Nombre del Gen	ARMC6
Nombres Alternativos	ARMC6; Armadillo repeat-containing protein 6
ID del Gen	93436.0
ID SwissProt	Q6NXE6
Inmunógeno	El antisuero se elaboró contra el péptido sintetizado derivado del ARMC6 humano. Rango de AA: 431-480.

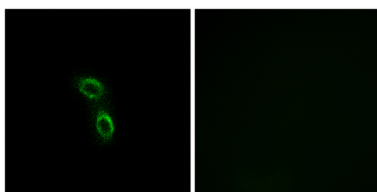
Antecedentes

No se ha determinado la función del producto proteico de este gen. Una proteína relacionada en ratones sugiere que esta proteína tiene una función conservada. Se han encontrado dos variantes de transcripción que codifican diferentes isoformas para este gen. [Proporcionado por RefSeq, noviembre de 2010], PTM: Se fosforila tras daño en el ADN, probablemente por ATM o ATR. Similitud: Pertenece a la familia ARMC6. Similitud: Contiene 4 repeticiones ARM.

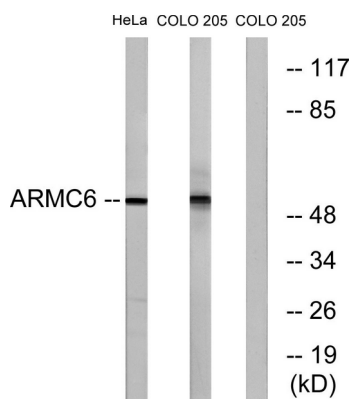
Área de Investigación

-

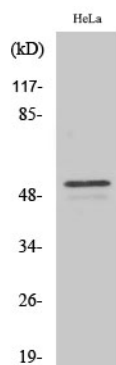
Datos de Imagen



Análisis de inmunofluorescencia de células A549 con el anticuerpo ARMC6. La imagen de la derecha muestra el péptido sintetizado.



Análisis de inmunotransferencia de lisados de células HeLa y COLO, utilizando el anticuerpo ARMC6. El carril derecho está bloqueado con el péptido sintetizado.



Análisis Western Blot de varias células utilizando el anticuerpo policlonal ARMC6