

Nombre del Producto: Anticuerpo policlonal de conejo ARHGEF9**Nº de Catálogo: APRab07130**

Solo para uso en investigación.

Resumen

Descripción	Anticuerpo policlonal de conejo
Huésped	Conejo
Aplicación	IHC, ICC/IF, ELISA
Reactividad	Humano, Ratón, Rata
Conjugación	No conjugado
Modificación	Sin modificar
Isotipo	IgG
Clonalidad	Policlonal
Formato	Líquido
Concentración	1 mg/ml
Almacenamiento	Hacer alícuotas y almacenar a -20°C (válido por 12 meses). Evitar ciclos de congelación/descongelación.
Envío	Bolsas de hielo
Tampon	Líquido en PBS que contiene 50% de glicerol, 0,5% de proteína protectora y 0,02% de conservante de nuevo tipo N.
Purificación	Purificación por afinidad

Aplicación

Relación de Dilución	IHC 1:100-1:300, ICC/IF 1:50-1:200, ELISA 1:20000-1:40000
Peso Molecular	-

Información del Antígeno

Nombre del Gen	ARHGEF9
Nombres Alternativos	ARHGEF9; ARHDH9; KIAA0424; Rho guanine nucleotide exchange factor 9; Collybistin; PEM-2 homolog; Rac/Cdc42 guanine nucleotide exchange factor 9
ID del Gen	23229.0
ID SwissProt	O43307
Inmunógeno	El antisuero se produjo contra el péptido sintetizado derivado del ARHGEF9 humano. Rango de AA: 399-448.

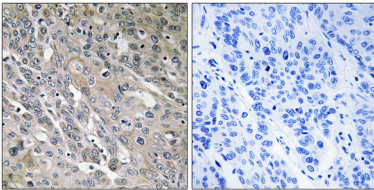
Antecedentes

La proteína codificada por este gen es una GTPasa similar a Rho que alterna entre el estado activo (ligado a GTP) y el inactivo (ligado a GDP) para regular CDC42 y otros genes. Los defectos en este gen son causa de la enfermedad del sobresalto con epilepsia (STHEE), también conocida como hiperekplexia con epilepsia. Se han encontrado tres variantes de transcripción que codifican diferentes isoformas para este gen. [Proporcionado por RefSeq, marzo de 2010], enfermedad: Los defectos en ARHGEF9 son causa de la enfermedad del sobresalto con epilepsia (STHEE) [MIM:300607]; también conocida como hiperekplexia con epilepsia. La enfermedad del sobresalto es un trastorno neurológico genéticamente heterogéneo. La STHE se caracteriza por rigidez muscular originada en el sistema nervioso central, particularmente en el período neonatal, y por una respuesta de sobresalto exagerada ante estímulos acústicos o táctiles inesperados. Función: Actúa como factor de intercambio de nucleótidos de guanina (GEF) para CDC42. Promueve la formación de grupos de GPHN. Similitud: Contiene un dominio DH (homología DBL). Similitud: Contiene un dominio PH. Similitud: Contiene un dominio SH3. Subunidad: Interactúa con GPHN. Especificidad tisular: Detectado en el cerebro. Detectado en niveles bajos en el corazón.

Área de Investigación

Regulación de la dinámica de la actina; AMPK

Datos de Imagen



Análisis inmunohistoquímico de tejido de carcinoma pulmonar humano incluido en parafina, utilizando el anticuerpo ARHGEF9. La imagen de la derecha muestra el péptido sintetizado.