

Nombre del Producto: Anticuerpo policlonal de conejo ARHGEF19**Nº de Catálogo: APRab07129**

Solo para uso en investigación.

Resumen

Descripción	Anticuerpo policlonal de conejo
Huésped	Conejo
Aplicación	WB,IHC,ICC/IF,ELISA
Reactividad	Humano, Rata, Ratón
Conjugación	No conjugado
Modificación	Sin modificar
Isotipo	IgG
Clonalidad	Policlonal
Formato	Líquido
Concentración	1 mg/ml
Almacenamiento	Hacer alícuotas y almacenar a -20°C (válido por 12 meses). Evitar ciclos de congelación/descongelación.
Envío	Bolsas de hielo
Tampon	Líquido en PBS que contiene 50% de glicerol, 0,5% de proteína protectora y 0,02% de conservante de nuevo tipo N.
Purificación	Purificación por afinidad

Aplicación

Relación de Dilución	WB 1:500-1:2000,IHC 1:100-1:300,ICC/IF 1:50-1:200,ELISA 1:10000-1:20000
Peso Molecular	90kDa

Información del Antígeno

Nombre del Gen	ARHGEF19
Nombres Alternativos	ARHGEF19; Rho guanine nucleotide exchange factor 19; Ephexin-2
ID del Gen	128272.0
ID SwissProt	Q8IW93
Inmunógeno	El antisuero se produjo contra el péptido sintetizado derivado del ARHGEF19 humano. Rango de AA: 251-300.

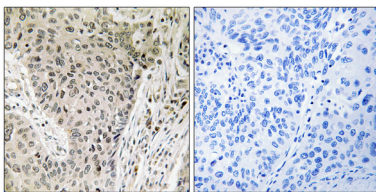
Antecedentes

Los factores de intercambio de nucleótidos de guanina (GEF), como ARHGEF19, aceleran la actividad GTPasa de las GTPasas Rho (véase RHOA, MIM 165390). [Suministrado por OMIM, diciembre de 2008], Función: Actúa como factor de intercambio de nucleótidos de guanina (GEF) para la GTPasa RhoA. Similitud: Contiene 1 dominio DH (homología DBL). Similitud: Contiene 1 dominio PH. Similitud: Contiene 1 dominio SH3.

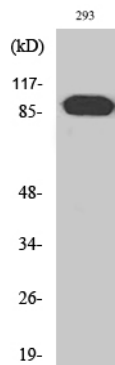
Área de Investigación

Regulación de la dinámica de la actina; AMPK

Datos de Imagen



Análisis inmunohistoquímico de carcinoma pulmonar humano incluido en parafina, utilizando el anticuerpo ARHGEF19. La imagen de la derecha muestra el péptido sintetizado.



Análisis Western Blot de varias células utilizando el anticuerpo policlonal ARHGEF19