

Nombre del Producto: Anticuerpo policlonal de conejo ARHGAP9**Nº de Catálogo: APRab07126**

Solo para uso en investigación.

Resumen

Descripción	Anticuerpo policlonal de conejo
Huésped	Conejo
Aplicación	WB,IHC,ICC/IF,ELISA
Reactividad	Humano, Rata, Ratón
Conjugación	No conjugado
Modificación	Sin modificar
Isotipo	IgG
Clonalidad	Policlonal
Formato	Líquido
Concentración	1 mg/ml
Almacenamiento	Hacer alícuotas y almacenar a -20°C (válido por 12 meses). Evitar ciclos de congelación/descongelación.
Envío	Bolsas de hielo
Tampon	Líquido en PBS que contiene 50% de glicerol, 0,5% de proteína protectora y 0,02% de conservante de nuevo tipo N.
Purificación	Purificación por afinidad

Aplicación

Relación de Dilución	WB 1:500-1:2000,IHC 1:100-1:300,ICC/IF 1:50-1:200,ELISA 1:20000-1:40000
Peso Molecular	90kDa

Información del Antígeno

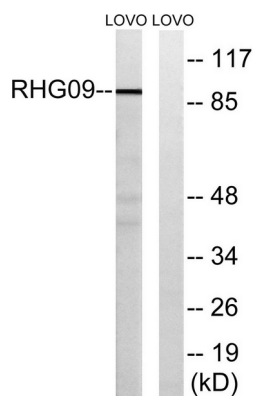
Nombre del Gen	ARHGAP9
Nombres Alternativos	ARHGAP9; Rho GTPase-activating protein 9; Rho-type GTPase-activating protein 9
ID del Gen	64333.0
ID SwissProt	Q9BRR9
Inmunógeno	El antisuero se produjo contra el péptido sintetizado derivado del gen RHG9 humano. Rango de AA: 220-269.

Antecedentes

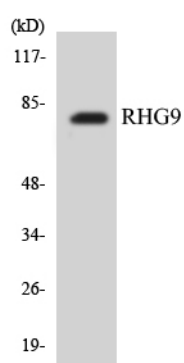
Este gen codifica un miembro de la familia Rho-GAP de proteínas activadoras de GTPasas. La proteína presenta una actividad GAP considerable frente a varias GTPasas de la familia Rho in vitro, convirtiéndolas en un estado inactivo unido a GDP. Participa en la regulación de la adhesión de las células hematopoyéticas a la matriz extracelular. Se han encontrado múltiples variantes de transcripción que codifican diferentes isoformas para este gen. [Proporcionado por RefSeq, julio de 2008], función: activador de las GTPasas de tipo Rho, convirtiéndolas en un estado inactivo unido a GDP. Presenta una actividad GAP considerable frente a CDC42 y RAC1, y menor frente a RHOA. Tiene un papel en la regulación de la adhesión de las células hematopoyéticas a la matriz extracelular.,similitud:Contiene 1 dominio PH.,similitud:Contiene 1 dominio Rho-GAP.,similitud:Contiene 1 dominio SH3.,similitud:Contiene 1 dominio WW.,especificidad tisular:Se expresa predominantemente en leucocitos de sangre periférica, bazo y timo.

Área de Investigación

Datos de Imagen



Análisis de inmunotransferencia de lisados de células LOVO con el anticuerpo RHG9. El carril derecho está bloqueado con el péptido sintetizado.



Análisis de transferencia Western de los lisados de células COLO205 utilizando el anticuerpo RHG9.