

**Nombre del Producto: Anticuerpo policlonal de conejo ARHGAP23****Nº de Catálogo: APRab07125**

Solo para uso en investigación.

**Resumen**

<b>Descripción</b>	Anticuerpo policlonal de conejo
<b>Huésped</b>	Conejo
<b>Aplicación</b>	WB,IHC,ICC/IF,ELISA
<b>Reactividad</b>	Humano, Rata, Ratón
<b>Conjugación</b>	No conjugado
<b>Modificación</b>	Sin modificar
<b>Isotipo</b>	IgG
<b>Clonalidad</b>	Policlonal
<b>Formato</b>	Líquido
<b>Concentración</b>	1 mg/ml
<b>Almacenamiento</b>	Hacer alícuotas y almacenar a -20°C (válido por 12 meses). Evitar ciclos de congelación/descongelación.
<b>Envío</b>	Bolsas de hielo
<b>Tampon</b>	Líquido en PBS que contiene 50% de glicerol, 0,5% de proteína protectora y 0,02% de conservante de nuevo tipo N.
<b>Purificación</b>	Purificación por afinidad

**Aplicación**

<b>Relación de Dilución</b>	WB 1:500-1:2000,IHC 1:100-1:300,ICC/IF 1:50-1:200,ELISA 1:20000-1:40000
<b>Peso Molecular</b>	-

**Información del Antígeno**

<b>Nombre del Gen</b>	ARHGAP23
<b>Nombres Alternativos</b>	ARHGAP23; KIAA1501; Rho GTPase-activating protein 23; Rho-type GTPase-activating protein 23
<b>ID del Gen</b>	57636.0
<b>ID SwissProt</b>	Q9P227
<b>Inmunógeno</b>	Péptido sintetizado derivado de ARHGAP23. en el rango de AA: 470-550

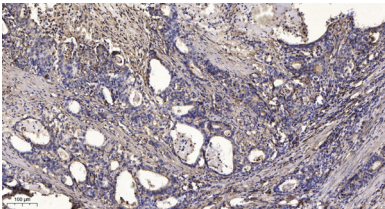
**Antecedentes**

La familia RHO (véase ARHA; MIM 165390) de pequeñas GTPasas participa en la transducción de señales a través de receptores transmembrana. Son inactivas en la forma unida a GDP y activas en la forma unida a GTP. Las proteínas activadoras de GTPasas, como ARHGAP23, inactivan las proteínas de la familia RHO estimulando su hidrólisis de GTP (Katoh y Katoh, 2004 [PubMed 15254754]). [Suministrado por OMIM, marzo de 2008], función: activador de GTPasas para las GTPasas de tipo Rho al convertirlas a un estado inactivo unido a GDP., similitud: contiene un dominio PDZ (DHR)., similitud: contiene un dominio PH., similitud: contiene un dominio Rho-GAP., especificidad tisular: se expresa en placenta, próstata, hipocampo y médula cerebral. También se expresa en tumores cerebrales, tumores de glándulas salivales y tumores de cabeza y cuello.

## Área de Investigación

-

## Datos de Imagen



Análisis inmunohistoquímico de adenocarcinoma gástrico humano incluido en parafina. 1. El anticuerpo se diluyó a 1:200 (4° durante la noche). 2. Se utilizó Tris-EDTA, pH 9,0 para la recuperación del antígeno. 3. El anticuerpo secundario se diluyó a 1:200 (temperatura ambiente, 45 min).