

Nombre del Producto: Anticuerpo policlonal de conejo ARHGAP22**Nº de Catálogo: APRab07124**

Solo para uso en investigación.

Resumen

Descripción	Anticuerpo policlonal de conejo
Huésped	Conejo
Aplicación	WB,IHC,ICC/IF,ELISA
Reactividad	Humano, Rata, Ratón
Conjugación	No conjugado
Modificación	Sin modificar
Isotipo	IgG
Clonalidad	Policlonal
Formato	Líquido
Concentración	1 mg/ml
Almacenamiento	Hacer alícuotas y almacenar a -20°C (válido por 12 meses). Evitar ciclos de congelación/descongelación.
Envío	Bolsas de hielo
Tampon	Líquido en PBS que contiene 50% de glicerol, 0,5% de proteína protectora y 0,02% de conservante de nuevo tipo N.
Purificación	Purificación por afinidad

Aplicación

Relación de Dilución	WB 1:500-1:2000,IHC 1:100-1:300,ICC/IF 1:50-1:200,ELISA 1:20000-1:40000
Peso Molecular	77kDa

Información del Antígeno

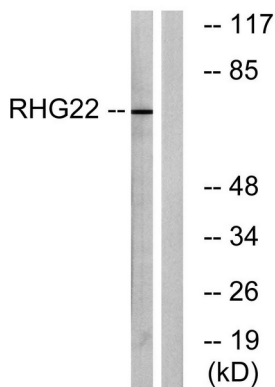
Nombre del Gen	ARHGAP22
Nombres Alternativos	ARHGAP22; RHOGAP2; Rho GTPase-activating protein 22; Rho-type GTPase-activating protein 22
ID del Gen	58504.0
ID SwissProt	Q7Z5H3
Inmunógeno	El antisuero se produjo contra el péptido sintetizado derivado del gen RHG22 humano. Rango de AA: 565-614.

Antecedentes

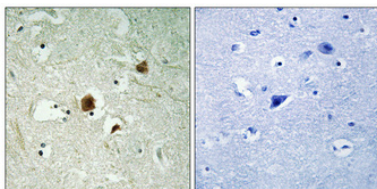
Este gen codifica un miembro de la familia de proteínas activadoras de GTPasas, que activa una GTPasa perteneciente a la superfamilia RAS de pequeñas proteínas de unión a GTP. La proteína codificada responde a la insulina, depende de la quinasa Akt y requiere la proteína de unión 14-3-3 dependiente de Akt, que se une secuencialmente a dos residuos de serina. El resultado de estas interacciones es la regulación de la motilidad celular. Se han encontrado múltiples variantes de transcripción que codifican diferentes isoformas para este gen. [proporcionado por RefSeq, diciembre de 2011], función: proteína activadora de GTPasas Rho involucrada en la vía de transducción de señales que regula la formación del tubo capilar de las células endoteliales durante la angiogénesis. Actúa como activador de GTPasas para RAC1 convirtiéndolo a un estado inactivo unido a GDP. Inhibe la formación de lamelipodios dependiente de RAC1. También puede desempeñar un papel en la regulación de la transcripción a través de su interacción con VEZF1, regulando la actividad del promotor de la endotelina-1 (EDN1). Similitud: Contiene un dominio PH. Similitud: Contiene un dominio Rho-GAP. Ubicación subcelular: Principalmente citoplasmática. Una fracción es nuclear. Subunidad: Interactúa con VEZF1.

Área de Investigación

Datos de Imagen



Análisis de inmunotransferencia de lisados de células K562 con el anticuerpo RHG22. El carril derecho está bloqueado con el péptido sintetizado.



Análisis inmunohistoquímico de cerebro humano incluido en parafina. El anticuerpo se diluyó a 1:100 (4°C, durante la noche). Se utilizó Tris-EDTA a alta presión y temperatura, pH 8,0, para la recuperación del antígeno. El control negativo (derecha) obtenido del anticuerpo fue preabsorbido por el péptido inmunógeno.