

Nombre del Producto: Anticuerpo policlonal de conejo Arfaptin 1**Nº de Catálogo: APRab07104**

Solo para uso en investigación.

Resumen

| | |
|-----------------------|--|
| Descripción | Anticuerpo policlonal de conejo |
| Huésped | Conejo |
| Aplicación | WB,IHC,ICC/IF,ELISA |
| Reactividad | Humano, Ratón, Rata |
| Conjugación | No conjugado |
| Modificación | Sin modificar |
| Isotipo | IgG |
| Clonalidad | Policlonal |
| Formato | Líquido |
| Concentración | 1 mg/ml |
| Almacenamiento | Hacer alícuotas y almacenar a -20°C (válido por 12 meses). Evitar ciclos de congelación/descongelación. |
| Envío | Bolsas de hielo |
| Tampon | Líquido en PBS que contiene 50% de glicerol, 0,5% de proteína protectora y 0,02% de conservante de nuevo tipo N. |
| Purificación | Purificación por afinidad |

Aplicación

| | |
|-----------------------------|---|
| Relación de Dilución | WB 1:500-1:2000,IHC 1:100-1:300,ICC/IF 1:200-1:1000,ELISA 1:20000-1:40000 |
| Peso Molecular | 40kDa |

Información del Antígeno

| | |
|-----------------------------|--|
| Nombre del Gen | ARFIP1 |
| Nombres Alternativos | ARFIP1; Arfaptin-1; ADP-ribosylation factor-interacting protein 1 |
| ID del Gen | 27236.0 |
| ID SwissProt | P53367 |
| Inmunógeno | El antisuero se produjo contra el péptido sintetizado derivado de ARFIP1 humano. Rango de AA: 271-320. |

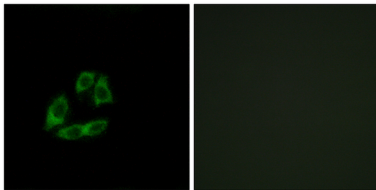
Antecedentes

Función: Proteína diana putativa del factor de ribosilación de ADP. Similitud: Contiene un dominio AH. Subunidad: Interactúa con ARF3 no miristoilado unido a GTP, pero no con ARF3 unido a GDP, ni con ARF1. Se une con menor afinidad a ARF5 y con muy poca afinidad a ARF6. Especificidad tisular: Se expresa de forma ubicua. Se encuentra en niveles más altos en hígado, páncreas, placenta, músculo esquelético y corazón. Función: Proteína diana putativa del factor de ribosilación de ADP. Similitud: Contiene un dominio AH. Subunidad: Interactúa con ARF3 no miristoilado unido a GTP, pero no con ARF3 unido a GDP, ni con ARF1. Se une con menor afinidad a ARF5 y con muy poca afinidad a ARF6. Especificidad tisular: Se expresa de forma ubicua. Niveles más altos en hígado, páncreas, placenta, músculo esquelético y corazón.

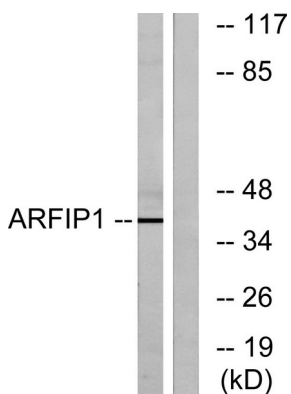
Área de Investigación

-

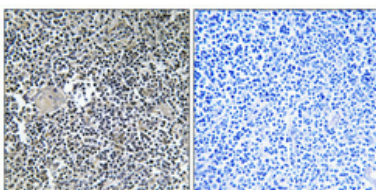
Datos de Imagen



Análisis de inmunofluorescencia de células A549 con el anticuerpo ARFIP1. La imagen de la derecha muestra el péptido sintetizado.



Análisis de inmunotransferencia de lisados de células Jurkat con el anticuerpo ARFIP1. El carril derecho está bloqueado con el péptido sintetizado.



Análisis inmunohistoquímico de timo humano incluido en parafina. El anticuerpo se diluyó a 1:100 (4°C, durante la noche). Se utilizó Tris-EDTA a alta presión y temperatura, pH 8,0, para la recuperación del antígeno. El control negativo (derecha) obtenido del anticuerpo fue preabsorbido por el péptido inmunógeno.