

**Nombre del Producto: Anticuerpo policlonal de conejo ARALAR****Nº de Catálogo: APRab07093**

Solo para uso en investigación.

**Resumen**

<b>Descripción</b>	Anticuerpo policlonal de conejo
<b>Huésped</b>	Conejo
<b>Aplicación</b>	WB,IHC,ICC/IF,ELISA
<b>Reactividad</b>	Humano, Rata, Ratón
<b>Conjugación</b>	No conjugado
<b>Modificación</b>	Sin modificar
<b>Isotipo</b>	IgG
<b>Clonalidad</b>	Policlonal
<b>Formato</b>	Líquido
<b>Concentración</b>	1 mg/ml
<b>Almacenamiento</b>	Hacer alícuotas y almacenar a -20°C (válido por 12 meses). Evitar ciclos de congelación/descongelación.
<b>Envío</b>	Bolsas de hielo
<b>Tampon</b>	Líquido en PBS que contiene 50% de glicerol, 0,5% de proteína protectora y 0,02% de conservante de nuevo tipo N.
<b>Purificación</b>	Purificación por afinidad

**Aplicación**

<b>Relación de Dilución</b>	WB 1:500-1:2000,IHC 1:100-1:300,ICC/IF 1:50-1:200,ELISA 1:10000-1:20000
<b>Peso Molecular</b>	75kDa

**Información del Antígeno**

<b>Nombre del Gen</b>	SLC25A12
<b>Nombres Alternativos</b>	SLC25A12; ARALAR1; Calcium-binding mitochondrial carrier protein Aralar1; Mitochondrial aspartate glutamate carrier 1; Solute carrier family 25 member 12
<b>ID del Gen</b>	8604.0
<b>ID SwissProt</b>	O75746
<b>Inmunógeno</b>	El antisuero se elaboró contra el péptido sintetizado derivado de CMC1 humano. Rango de AA: 391-440.

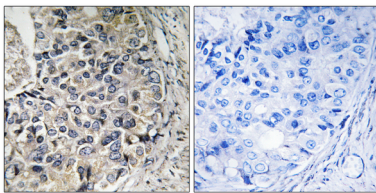
## Antecedentes

Este gen codifica una proteína transportadora mitocondrial que se une al calcio. Esta proteína se localiza en la mitocondria y participa en el intercambio de aspartato por glutamato a través de la membrana mitocondrial interna. Los polimorfismos en este gen podrían estar asociados con el autismo, y sus mutaciones también podrían ser causa de hipomielinización cerebral global. Se han observado variantes de transcripción con empalme alternativo para este gen. [Proporcionado por RefSeq, abril de 2012], Función: Transportador mitocondrial de aspartato y glutamato dependiente del calcio. Podría tener una función en el ciclo de la urea. Varios: Se une al calcio. Similitud: Pertenece a la familia de transportadores mitocondriales. Similitud: Contiene 3 repeticiones Solcar. Similitud: Contiene 4 dominios EF-hand. Especificidad tisular: Altos niveles en corazón y músculo esquelético, bajos en cerebro y muy bajos en riñón.

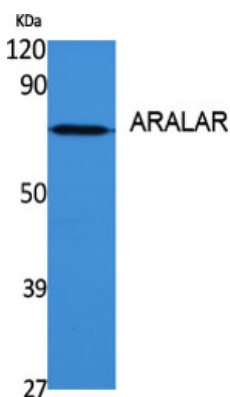
## Área de Investigación

Neurociencia

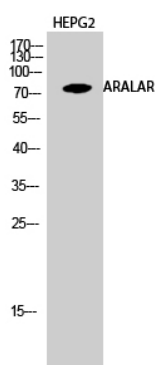
## Datos de Imagen



Análisis inmunohistoquímico de tejido de carcinoma de próstata humano incluido en parafina, utilizando el anticuerpo CMC1. La imagen de la derecha está bloqueada con el péptido sintetizado.



Análisis Western Blot de varias células utilizando el anticuerpo policlonal ARALAR diluido a 1:1000



Análisis Western Blot de células HEPG2 utilizando el anticuerpo policlonal ARALAR diluido a 1:1000