

Nombre del Producto: Anticuerpo policlonal de conejo A-Raf**Nº de Catálogo: APRab07091**

Solo para uso en investigación.

Resumen

Descripción	Anticuerpo policlonal de conejo
Huésped	Conejo
Aplicación	WB,ELISA
Reactividad	Humano, Ratón, Rata, Mono
Conjugación	No conjugado
Modificación	Sin modificar
Isotipo	IgG
Clonalidad	Policlonal
Formato	Líquido
Concentración	1 mg/ml
Almacenamiento	Hacer alícuotas y almacenar a -20°C (válido por 12 meses). Evitar ciclos de congelación/descongelación.
Envío	Bolsas de hielo
Tampon	Líquido en PBS que contiene 50% de glicerol, 0,5% de proteína protectora y 0,02% de conservante de nuevo tipo N.
Purificación	Purificación por afinidad

Aplicación

Relación de Dilución	WB 1:500-1:2000,ELISA 1:10000-1:20000
Peso Molecular	68kDa

Información del Antígeno

Nombre del Gen	ARAF
Nombres Alternativos	ARAF; ARAF1; PKS; PKS2; Serine/threonine-protein kinase A-Raf; Proto-oncogene A-Raf; Proto-oncogene A-Raf-1; Proto-oncogene Pks
ID del Gen	369.0
ID SwissProt	P10398
Inmunógeno	El antisuero se produjo contra el péptido sintetizado derivado del A-RAF humano. Rango de AA: 241-290.

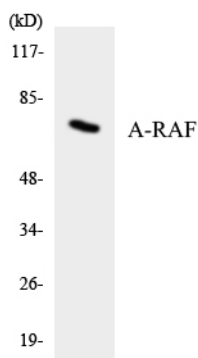
Antecedentes

Este protooncogén pertenece a la subfamilia RAF de la familia de las proteínas quinasas Ser/Thr y podría estar involucrado en el crecimiento y desarrollo celular. Se han encontrado variantes de transcripción con empalme alternativo que codifican diferentes isoformas para este gen. [Proporcionado por RefSeq, enero de 2012] Actividad catalítica: ATP + una proteína = ADP + una fosfoproteína. Cofactor: Se une a 2 iones de zinc por subunidad. Función: Participa en la transducción de señales mitogénicas desde la membrana celular hasta el núcleo. Similitud: Pertenece a la superfamilia de las proteínas quinasas. Familia de las proteínas quinasas Ser/Thr TKL. Subfamilia RAF.,similitud:Contiene 1 dedo de zinc de tipo DAG/éster de forbol.,similitud:Contiene 1 dominio de proteína quinasa.,similitud:Contiene 1 dominio RBD (unión a Ras),,subunidad:Interactúa con TH1L/NELFD.,especificidad de tejido:Predominantemente en tejidos urogenitales.

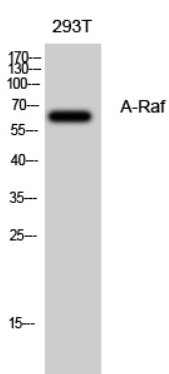
Área de Investigación

Regulación de la dinámica de la actina; ErbB/HER; Crecimiento celular

Datos de Imagen



Análisis de transferencia Western de los lisados de células HeLa utilizando el anticuerpo A-RAF.



Análisis Western Blot de células 293T utilizando el anticuerpo policlonal A-Raf diluido a 1:500