

Nombre del Producto: Anticuerpo policlonal de conejo ApoL2**Nº de Catálogo: APRab07045**

Solo para uso en investigación.

Resumen

Descripción	Anticuerpo policlonal de conejo
Huésped	Conejo
Aplicación	WB,IHC,ICC/IF,ELISA
Reactividad	Humano, Rata, Ratón
Conjugación	No conjugado
Modificación	Sin modificar
Isotipo	IgG
Clonalidad	Policlonal
Formato	Líquido
Concentración	1 mg/ml
Almacenamiento	Hacer alícuotas y almacenar a -20°C (válido por 12 meses). Evitar ciclos de congelación/descongelación.
Envío	Bolsas de hielo
Tampon	Líquido en PBS que contiene 50% de glicerol, 0,5% de proteína protectora y 0,02% de conservante de nuevo tipo N.
Purificación	Purificación por afinidad

Aplicación

Relación de Dilución	WB 1:500-1:2000,IHC 1:100-1:300,ICC/IF 1:200-1:1000,ELISA 1:20000-1:40000
Peso Molecular	37kDa

Información del Antígeno

Nombre del Gen	APOL2
Nombres Alternativos	APOL2; Apolipoprotein L2; Apolipoprotein L-II; ApoL-II
ID del Gen	23780.0
ID SwissProt	Q9BQE5
Inmunógeno	El antisuero se produjo contra el péptido sintetizado derivado de APOL2 humano. Rango de AA: 191-240.

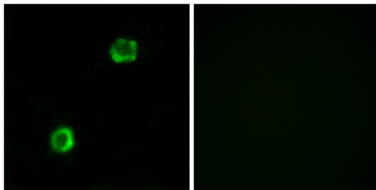
Antecedentes

Este gen pertenece a la familia de genes de la apolipoproteína L. La proteína que codifica se encuentra en el citoplasma, donde puede afectar el movimiento de lípidos o permitir su unión a orgánulos. Se han encontrado dos variantes de transcripción que codifican la misma proteína para este gen. [Proporcionado por RefSeq, julio de 2008] Función: Puede afectar el movimiento de lípidos en el citoplasma o permitir su unión a orgánulos. Similitud: Pertenece a la familia de la apolipoproteína L. Especificidad tisular: Ampliamente expresado; los niveles más altos se encuentran en pulmón, timo, páncreas, placenta, cerebro adulto y próstata; también se detecta en bazo, hígado, riñón, colon, intestino delgado, útero, médula espinal, glándula suprarrenal, glándula salival, tráquea, glándula mamaria, músculo esquelético, testículos, cerebro e hígado fetales.

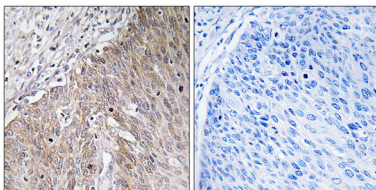
Área de Investigación

-

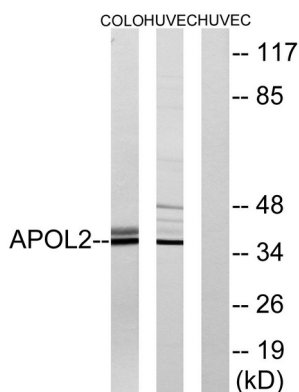
Datos de Imagen



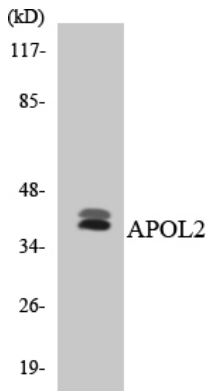
Análisis de inmunofluorescencia de células MCF7 con el anticuerpo APOL2. La imagen de la derecha muestra el péptido sintetizado.



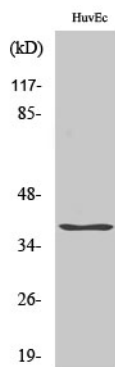
Análisis inmunohistoquímico de tejido de carcinoma cervicouterino humano incluido en parafina, utilizando el anticuerpo APOL2. La imagen de la derecha está bloqueada con el péptido sintetizado.



Análisis de inmunotransferencia de lisados de células HUVEC y COLO, utilizando el anticuerpo APOL2. El carril derecho está bloqueado con el péptido sintetizado.



Análisis de transferencia Western de los lisados de células HT-29 utilizando el anticuerpo APOL2.



Análisis Western Blot de varias células utilizando el anticuerpo policlonal Apol2