

Nombre del Producto: Anticuerpo policlonal de conejo APOBEC3D/F**Nº de Catálogo: APRab07025**

Solo para uso en investigación.

Resumen

Descripción	Anticuerpo policlonal de conejo
Huésped	Conejo
Aplicación	WB,IHC,ICC/IF,ELISA
Reactividad	Humano, Mono
Conjugación	No conjugado
Modificación	Sin modificar
Isotipo	IgG
Clonalidad	Policlonal
Formato	Líquido
Concentración	1 mg/ml
Almacenamiento	Hacer alícuotas y almacenar a -20°C (válido por 12 meses). Evitar ciclos de congelación/descongelación.
Envío	Bolsas de hielo
Tampon	Líquido en PBS que contiene 50% de glicerol, 0,5% de proteína protectora y 0,02% de conservante de nuevo tipo N.
Purificación	Purificación por afinidad

Aplicación

Relación de Dilución	WB 1:500-1:2000,IHC 1:100-1:300,ICC/IF 1:50-1:200,ELISA 1:20000-1:40000
Peso Molecular	40kDa

Información del Antígeno

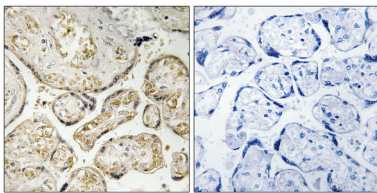
Nombre del Gen	APOBEC3D/APOBEC3F APOBEC3D; Probable DNA dC->dU-editing enzyme APOBEC-3D; APOBEC3F; DNA dC->dU-editing enzyme APOBEC-3F; Apolipoprotein B mRNA-editing enzyme catalytic polypeptide-like 3F
Nombres Alternativos	
ID del Gen	200316/140564
ID SwissProt	Q96AK3/Q8IUX4
Inmunógeno	El antisuero se produjo contra el péptido sintetizado derivado de APOBEC3D/F humano. Rango AA: 232-281

Antecedentes

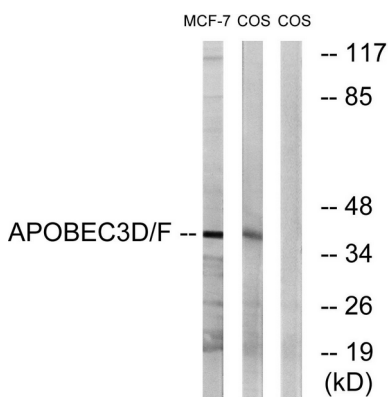
Este gen pertenece a la familia de genes de la citidina desaminasa. Pertenece a un grupo de genes relacionados que se encuentran en un grupo, que se cree que resulta de la duplicación génica, en el cromosoma 22. Los miembros de este grupo codifican proteínas relacionadas estructural y funcionalmente con la citidina desaminasa APOBEC1, encargada de la edición de ARN de C a U, e inhiben retrovirus, como el VIH, mediante la desaminación de residuos de citosina en el ADNc retroviral naciente. [Proporcionado por RefSeq, julio de 2008], cofactor: Zinc., función: Desconocida. No reduce la infectividad del VIH-1 in vitro., varios: Es uno de los siete genes relacionados o pseudogenes que se encuentran en un grupo, que se cree que resulta de la duplicación génica, en el cromosoma 22., similitud: Pertenece a la familia de las citidina y desoxicitidilato desaminasas.

Área de Investigación

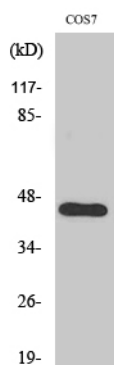
Datos de Imagen



Análisis inmunohistoquímico de tejido placentario humano incluido en parafina, utilizando el anticuerpo APOBEC3D/F. La imagen de la derecha muestra el péptido sintetizado.



Análisis de inmunotransferencia de lisados de células COS7 y MCF-7, utilizando el anticuerpo APOBEC3D/F. El carril derecho está bloqueado con el péptido sintetizado.



Análisis Western Blot de varias células utilizando el anticuerpo policlonal APOBEC3D/F