

**Nombre del Producto: Anticuerpo policlonal de conejo APLNR****Nº de Catálogo: APRab07012**

Solo para uso en investigación.

**Resumen**

<b>Descripción</b>	Anticuerpo policlonal de conejo
<b>Huésped</b>	Conejo
<b>Aplicación</b>	WB,IHC,ICC/IF,ELISA
<b>Reactividad</b>	Humano, Rata, Ratón
<b>Conjugación</b>	No conjugado
<b>Modificación</b>	Sin modificar
<b>Isotipo</b>	IgG
<b>Clonalidad</b>	Policlonal
<b>Formato</b>	Líquido
<b>Concentración</b>	1 mg/ml
<b>Almacenamiento</b>	Hacer alícuotas y almacenar a -20°C (válido por 12 meses). Evitar ciclos de congelación/descongelación.
<b>Envío</b>	Bolsas de hielo
<b>Tampon</b>	Líquido en PBS que contiene 50% de glicerol, 0,5% de proteína protectora y 0,02% de conservante de nuevo tipo N.
<b>Purificación</b>	Purificación por afinidad

**Aplicación**

<b>Relación de Dilución</b>	WB 1:500-1:2000,IHC 1:100-1:300,ICC/IF 1:200-1:1000,ELISA 1:5000-1:20000
<b>Peso Molecular</b>	43kDa

**Información del Antígeno**

<b>Nombre del Gen</b>	APLNR
<b>Nombres Alternativos</b>	APLNR; AGTRL1; APJ; Apelin receptor; Angiotensin receptor-like 1; G-protein coupled receptor APJ; G-protein coupled receptor HG11
<b>ID del Gen</b>	187.0
<b>ID SwissProt</b>	P35414
<b>Inmunógeno</b>	El antisuero se produjo contra el péptido sintetizado derivado de AGTRL1 humano. Rango de AA: 141-190.

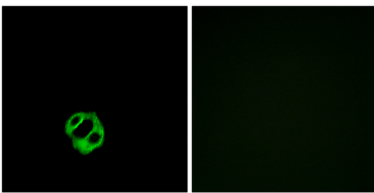
## Antecedentes

Este gen codifica un miembro de la familia de genes del receptor acoplado a proteína G. La proteína codificada está relacionada con el receptor de angiotensina, pero en realidad es un receptor de apelina que inhibe la actividad de la adenilato ciclasa y desempeña una función contrarreguladora contra la presión de la angiotensina II, ejerciendo un efecto hipertensivo. Actúa en los sistemas cardiovascular y nervioso central, en el metabolismo de la glucosa, en la angiogénesis embrionaria y tumoral, y como correceptor del virus de la inmunodeficiencia humana (VIH-1). Se han identificado dos variantes de transcripción resultantes del empalme alternativo. [proporcionado por RefSeq, jul. de 2009], función: Receptor de apelina acoplado a proteínas G que inhiben la actividad de la adenilato ciclasa. Correceptor alternativo con CD4 para la infección por VIH-1. Puede estar involucrado en el desarrollo de la demencia del SIDA. Similitud: Pertenece a la familia del receptor 1 acoplado a proteína G. Especificidad tisular: Se expresa ampliamente en el cerebro, en células gliales, astrocitos y subpoblaciones neuronales, así como en el bazo, el timo, el ovario, el intestino delgado y el colon.

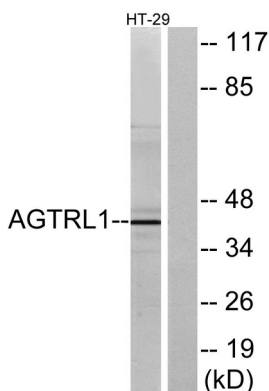
## Área de Investigación

Interacción ligando-receptor neuroactivo;

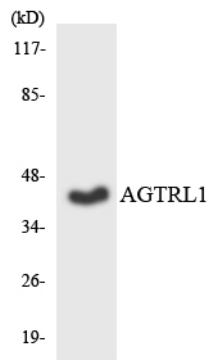
## Datos de Imagen



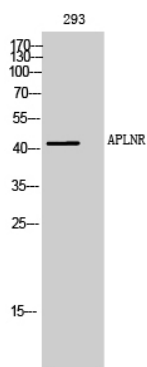
Análisis de inmunofluorescencia de células MCF7 con el anticuerpo AGTRL1. La imagen de la derecha muestra el péptido sintetizado.



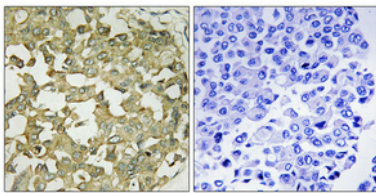
Análisis de inmunotransferencia de lisados de células HT-29, utilizando el anticuerpo AGTRL1. El carril derecho está bloqueado con el péptido sintetizado.



Análisis de transferencia Western de los lisados de células HT-29 utilizando el anticuerpo AGTRL1.



Análisis Western Blot de 293 células utilizando el anticuerpo policlonal APLNR



Análisis inmunohistoquímico de cáncer de mama humano incluido en parafina. El anticuerpo se diluyó a 1:100 (4°C, durante la noche). Se utilizó Tris-EDTA a alta presión y temperatura, pH 8,0, para la recuperación del antígeno. El control negativo (derecha) obtenido del anticuerpo fue preabsorbido por el péptido inmunógeno.